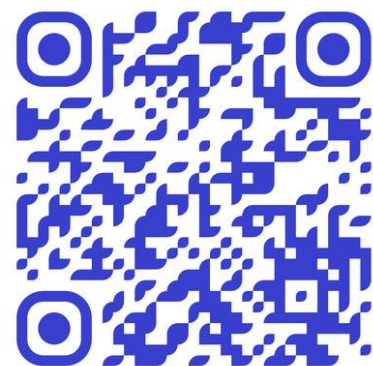


# Sostenibilidad Corporativa: Desafíos y Oportunidades

**Lucía Martínez Caro**

**Asesora Senior en  
Sostenibilidad Corporativa**



**[Lucía Martínez Caro](#)**



# Lucía Martínez Caro

## *Asesora Senior en Sostenibilidad Corporativa*

- Ingeniera Comercial PUC, Magíster en gestión de la Sostenibilidad UDD. Certificada en análisis ESG en la Bolsa de Luxemburgo, y Sustainable Business advisor IASE<sup>®</sup>.
- Ex Gerenta de Sostenibilidad en Natura, Tetra Pak, empresas proveedoras de minería y reciclaje.
- Ex Presidenta Ejecutiva Cámara de la Industria Cosmética, ex Pdta Comité de Sostenibilidad de Asociación Proveedores de la Minería (APRIMIN).
- Profesora Educación Ejecutiva Escuela de Administración UC, Centro de Gobierno Corporativo, Educación continua y Clase Ejecutiva.
- Profesora Sostenibilidad, Magister Supply chain UAI
- Asesora Senior en Sostenibilidad Corporativa.



[luciamartinez@sustrategica.cl](mailto:luciamartinez@sustrategica.cl)

 [Lucía Martínez Caro](#)



# ¿Le gusta el café? Así es como el cambio climático podría hacer que suba de precio

El aumento de temperaturas que se espera para los próximos años traería constantes golpes a los cultivos de este producto. Brasil podría ser fundamental para amortiguar una posible crisis.

Minería

## Las acciones de Gold Fields caen por el impacto en la producción de clima helado en Chile

Dado el impacto meteorológico, es probable que la operación chilena produzca entre 90.000 y 180.000 onzas este año, menos de las 220.000 a 240.000 onzas que la empresa había previsto anteriormente.

Por: Bloomberg | Publicado: Jueves 13 de junio de 2024 a las 09:05 hrs.

## Las viñas miran al sur

Santa Rita y Emiliana sumaron nuevos paños en El Maule. El cambio climático y la consiguiente falta de agua tienen a la industria eficientando su operación. No se trata solo de trasladarse, sino también de una serie de iniciativas que buscan reducir el consumo del recurso al mínimo.

María José Tapia 15 AGO 2021 07:00 AM Tiempo de lectura: 6 minutos

### BANGLADESH

## Una década después de la tragedia del Rana Plaza, 'siguen explotando a los trabajadores'



Primera modificación: 24/04/2023 - 16:03



Tópicos: País | Región de Atacama | Conflicto en Freirina

[Ver más de la Región de Atacama](#)

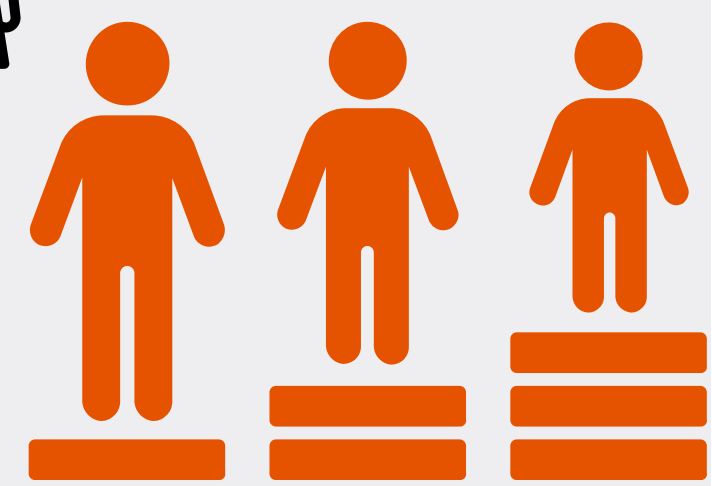
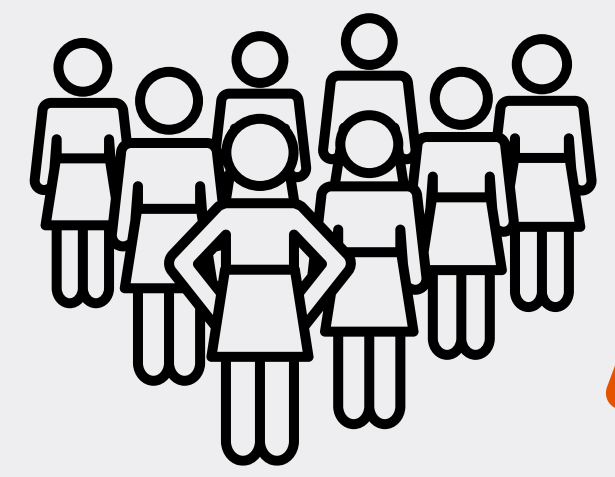
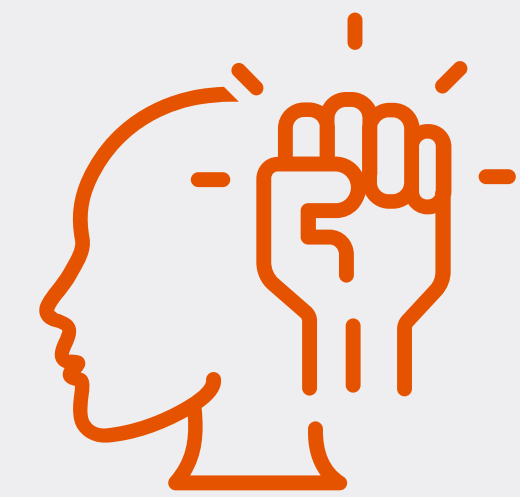
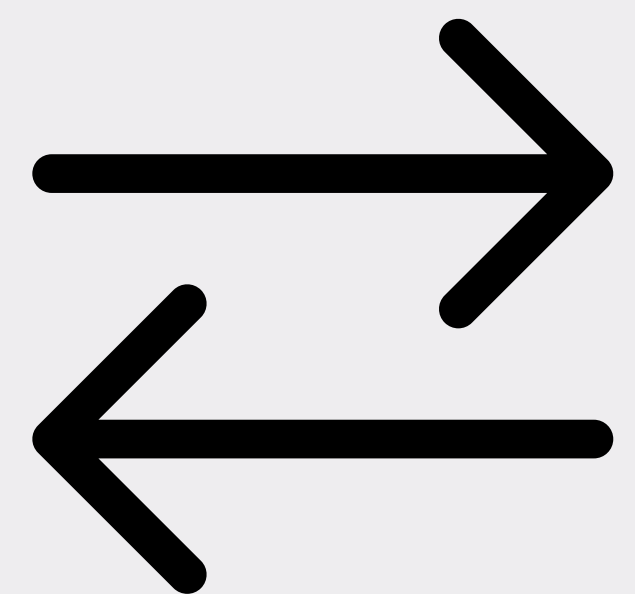
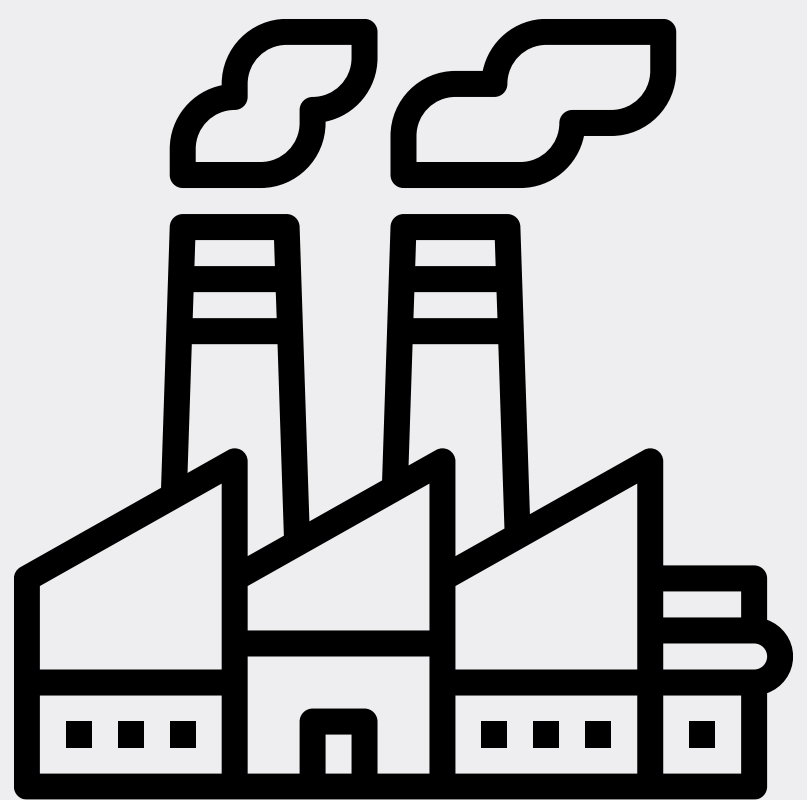
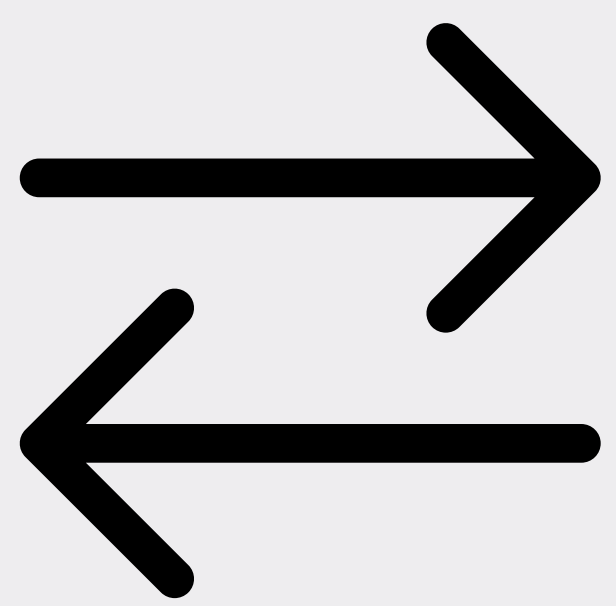
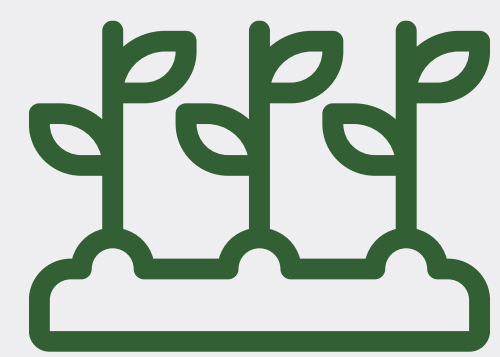
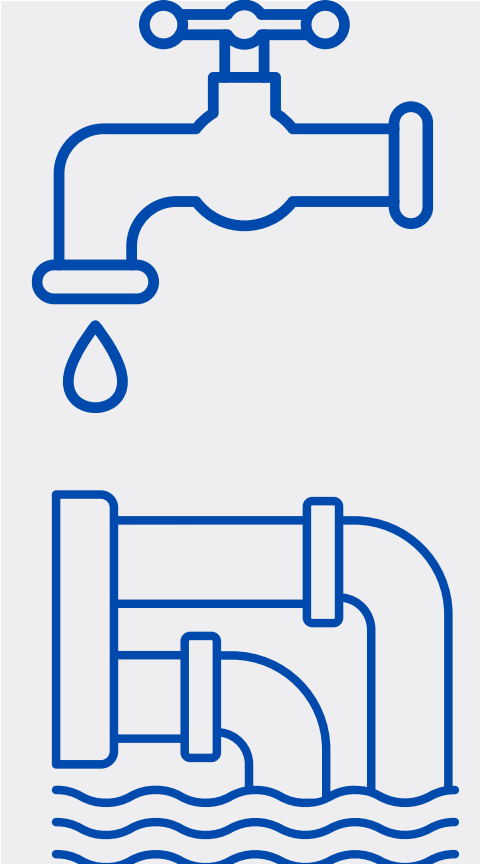
## Alcalde de Freirina: El tiempo de negociaciones y de permisos se terminó

Publicado: Lunes, 10 de Diciembre de 2012 a las 09:20hrs. Autor: [Cooperativa.cl](#)

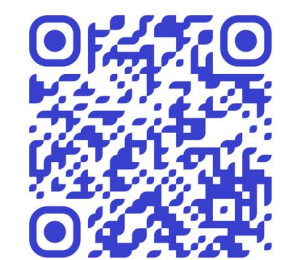
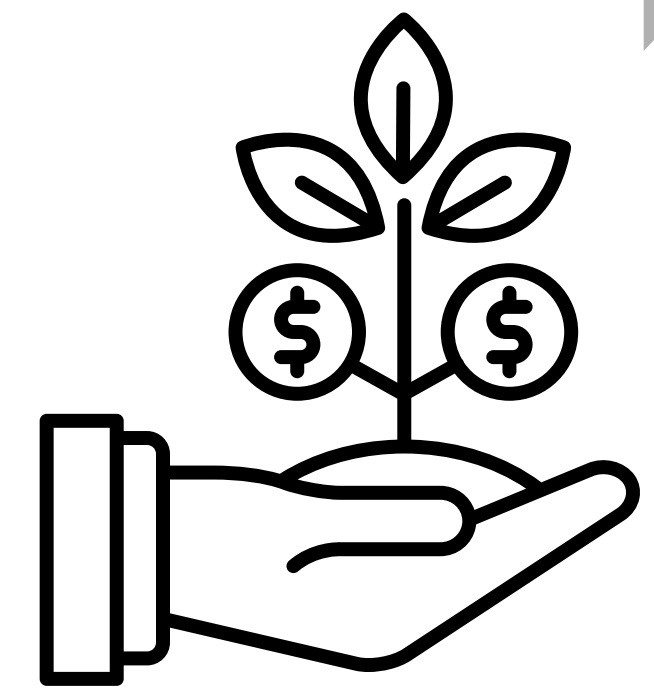
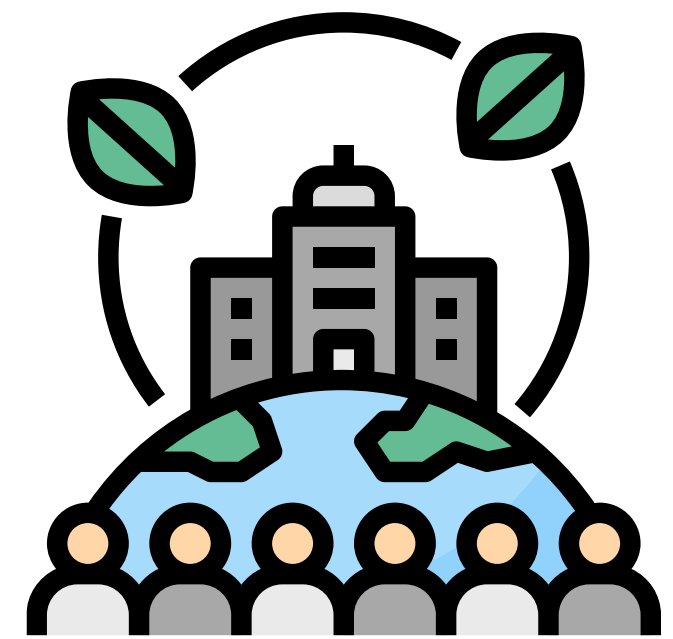
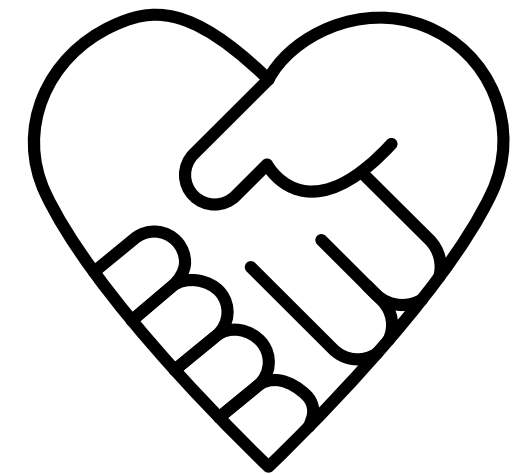
- César Orellana (PS) aseguró que Agrosuper le ha mentado a la comunidad.
- Se demostró que es "un proyecto inviable", recalcó.

Foto: Agencia UNO





# De la Filantropía a ESG



**Desconexión con el  
negocio**

**Iniciativas  
dispersas**

**¿Quién hace qué?**

**luciamartinez@sustrategica.cl**

**Lucía  
Martínez Caro**

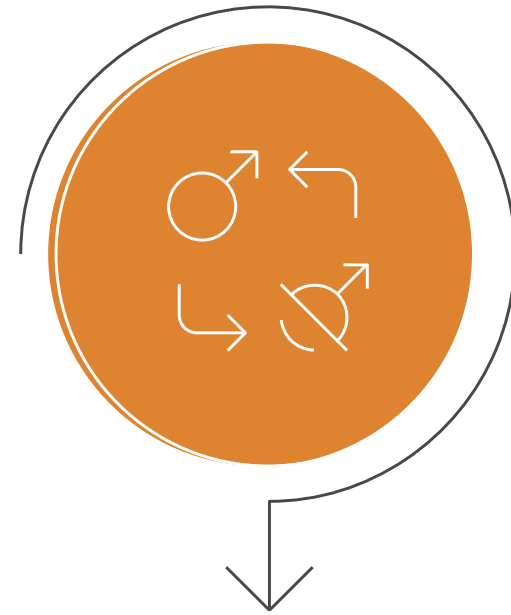


# 4 Riesgos clave



## Riesgo estratégico

Desconexión con el negocio afecta la calidad de las decisiones estratégicas.



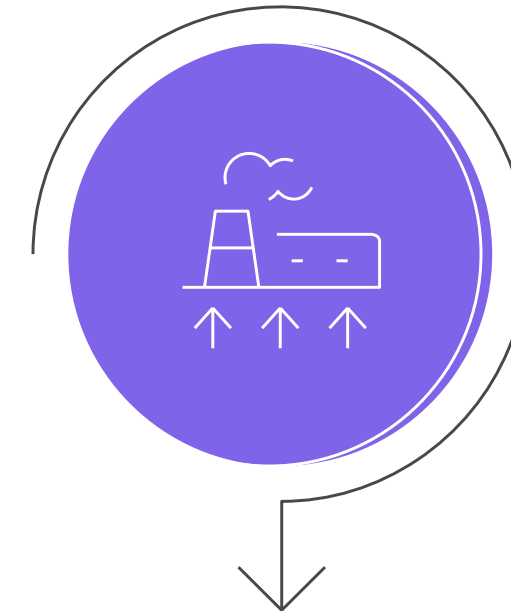
## Riesgo de ineficiencia

Iniciativas dispersas generan uso ineficiente de recursos y desgaste interno.



## Riesgo comercial y de legitimidad

No entender clientes, regulación y expectativas sociales puede derivar en pérdida de oportunidades, reputación y legitimidad.



## Riesgo operativo

La falta de integración de la sostenibilidad en la operación y gobernanza expone a riesgos operativos.



# Integrando la Sostenibilidad al Negocio



**Sostenibilidad  
dentro del negocio**

**Sostenibilidad como  
capacidad  
de negocio**

[luciamartinez@sustrategica.cl](mailto:luciamartinez@sustrategica.cl)

Lucía  
Martínez Caro



# Sostenibilidad Corporativa: Desafíos y Oportunidades

**Lucía Martínez Caro**

**Asesora Senior en  
Sostenibilidad Corporativa**



**[Lucía Martínez Caro](#)**

