

# Chile en el año 2024

## Una radiografía económica y recomendaciones



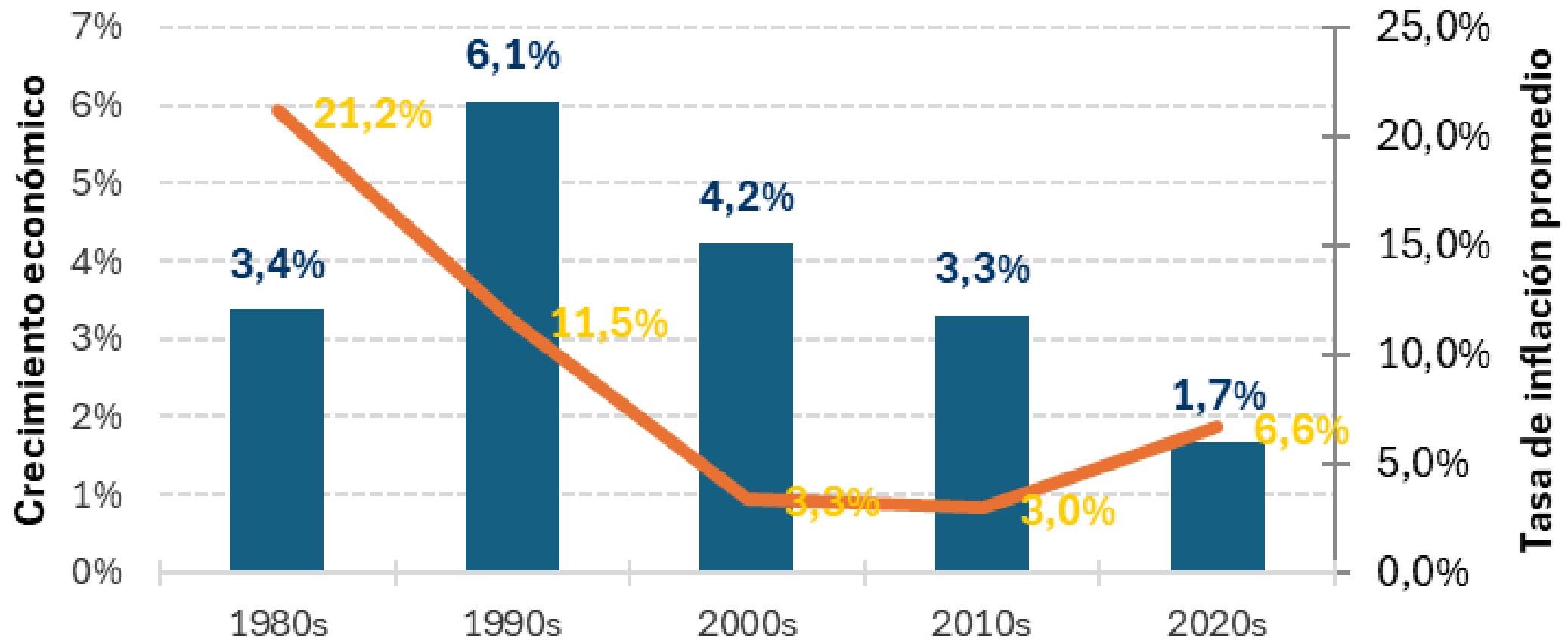
**Gabriela Clivio, CFA, CAIA**

Socia Vios Consulting

Board Member International Valuation Standard Council

Diciembre 2024

## Chile: Crecimiento e Inflación por décadas

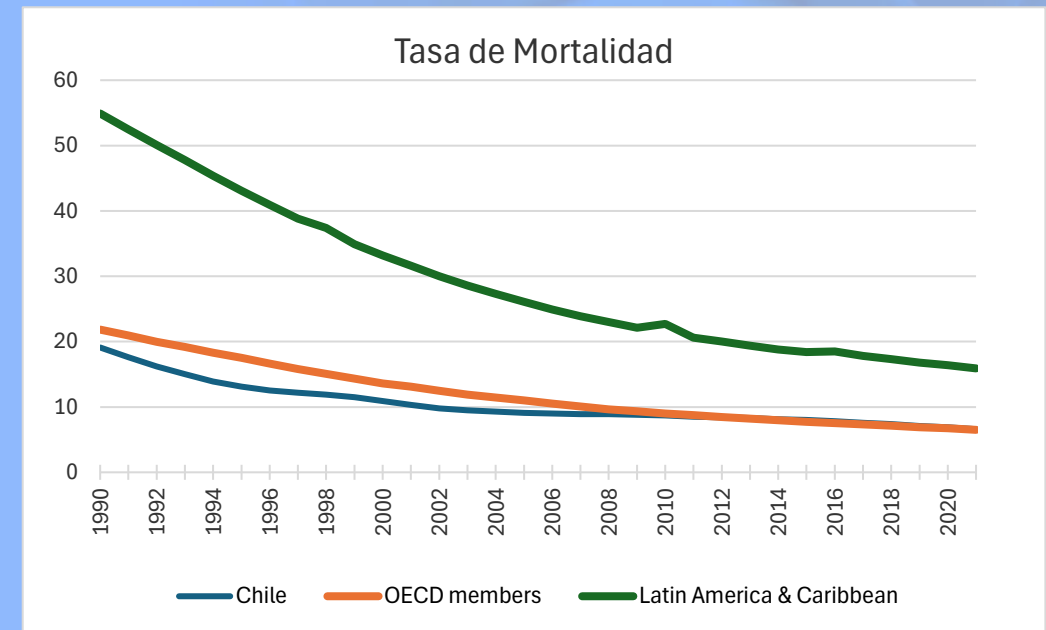
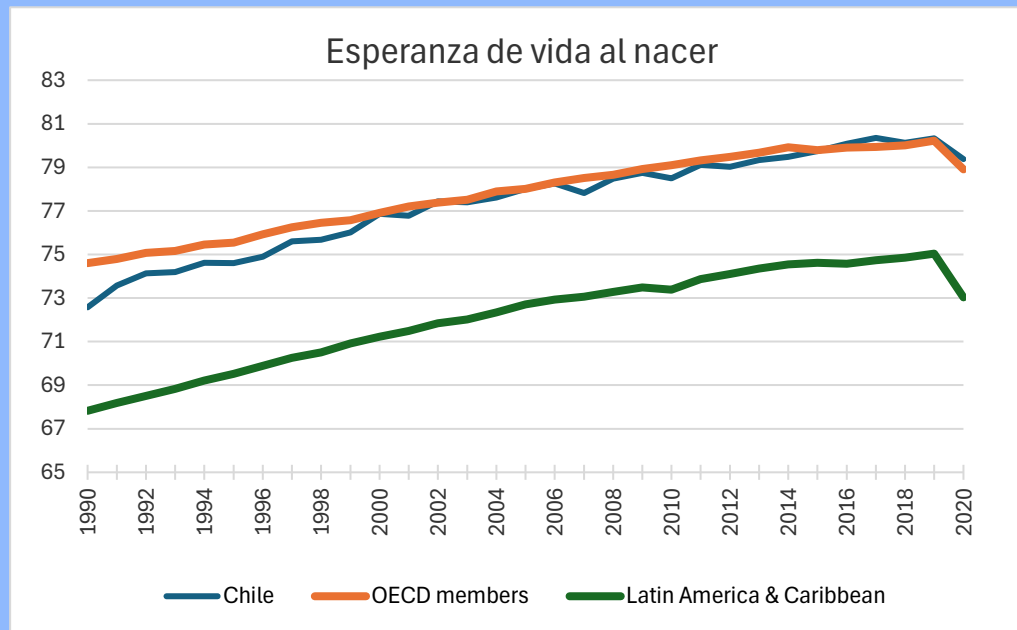
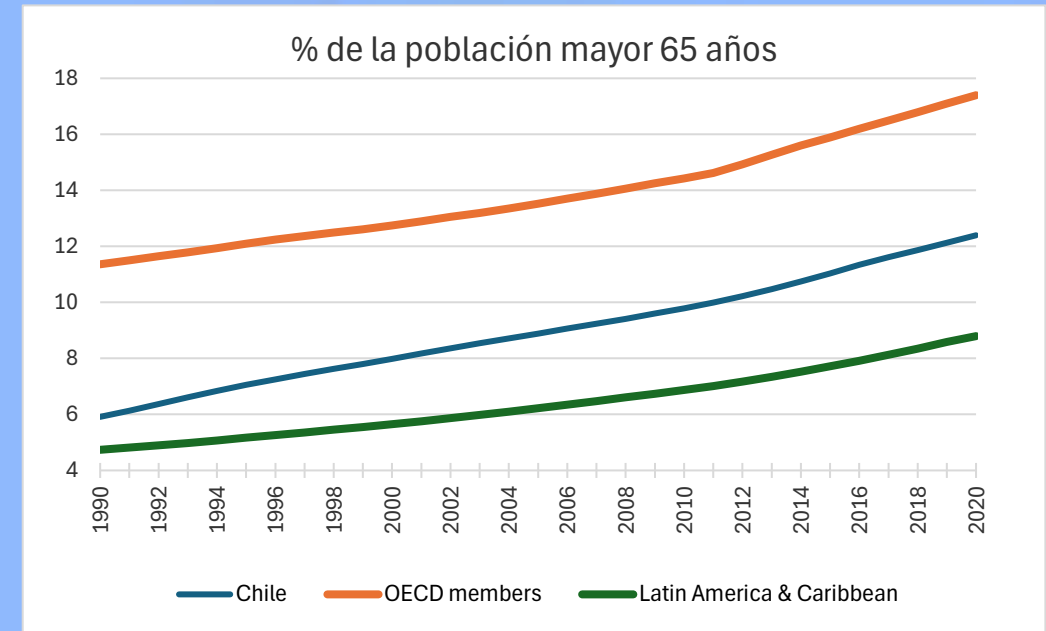
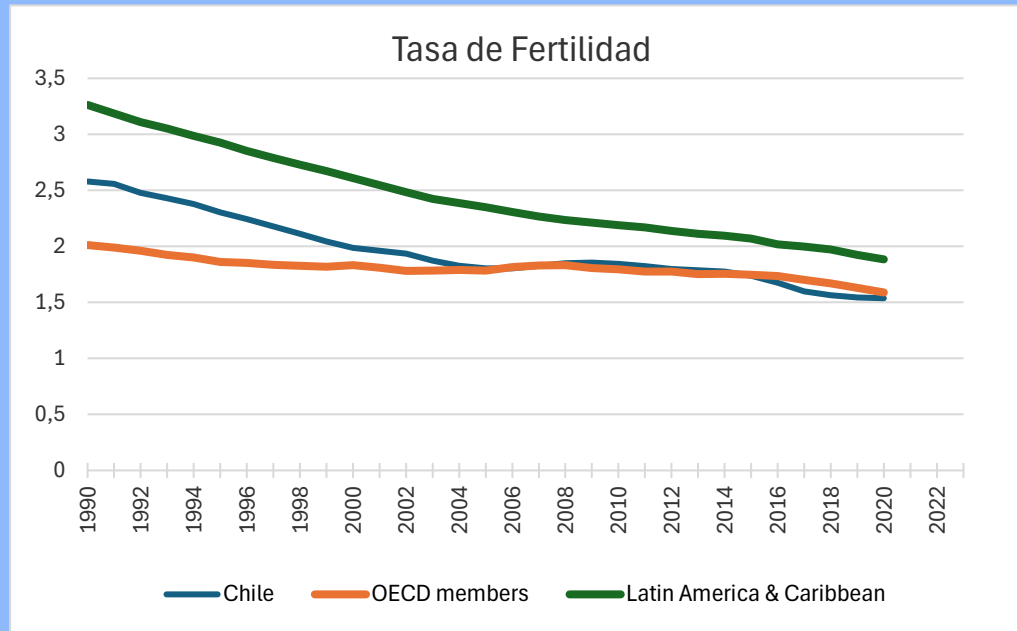


## Anteriormente: Continuidad y evolución

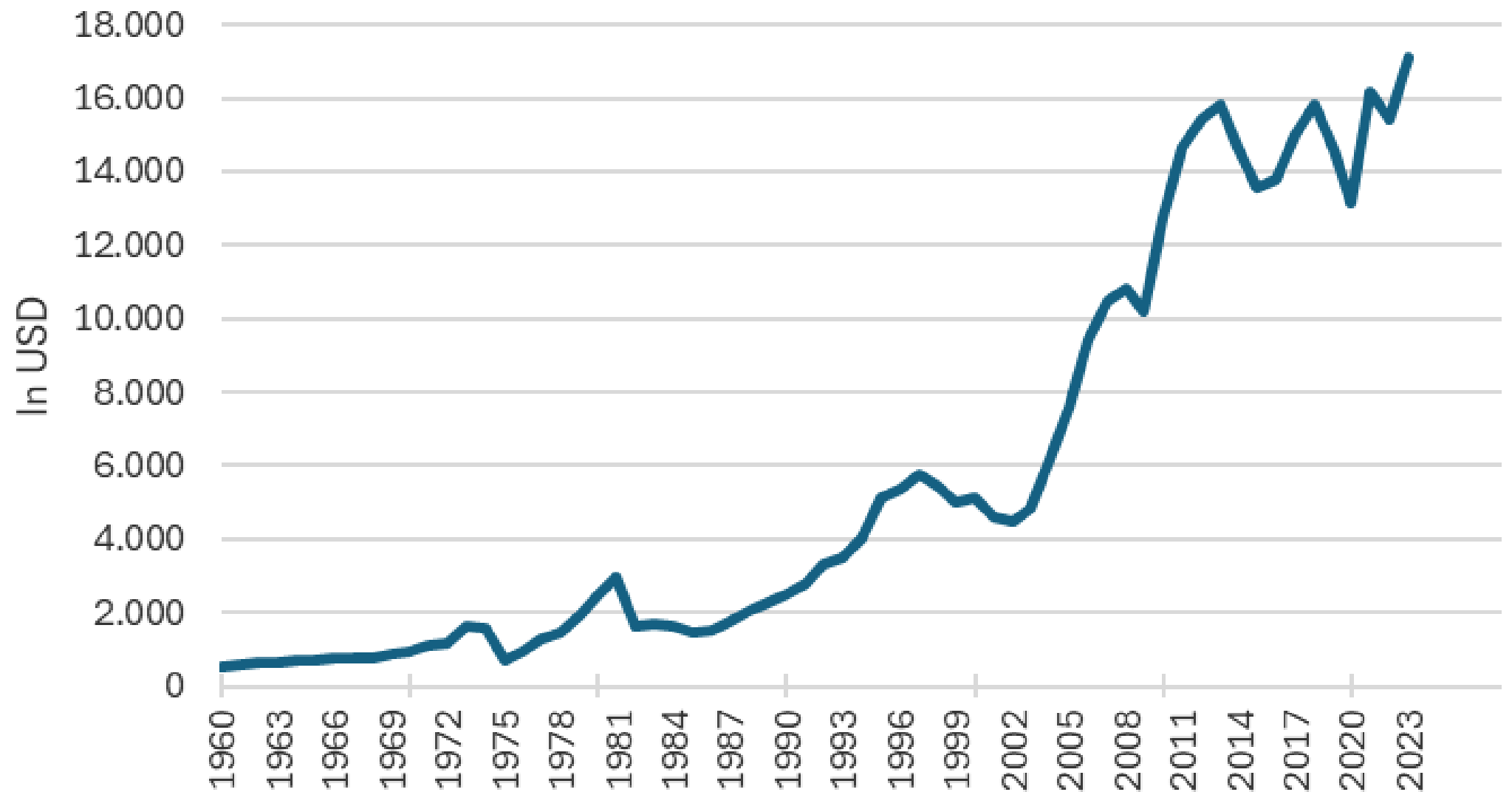
---

- *Gracias a la apertura comercial y la firma de una serie de TLCs durante el gobierno de Frei, Chile cuenta hoy en día con la red comercial más poderosa del mundo y se ha consolidado como una economía abierta y exportadora.*
- Con foco en la disciplina fiscal la promoción de la inversión extranjera
- Banco Central autónomo desde el año 1989, ha controlado la inflación
- => **Chile es bastante diferente al resto de los países de la región**
- En el tiempo se ha dado un Aumento del Gasto Social buscando fortalecer la equidad social y el desarrollo sostenible
- La reducción de la pobreza se ha logrado también a través de programas sociales, transferencias directas condicionadas, expansión de la educación y salud pública
- Se realizaron ajustes en el sistema de pensiones para mejorar las pensiones mínimas y proteger a los más vulnerables

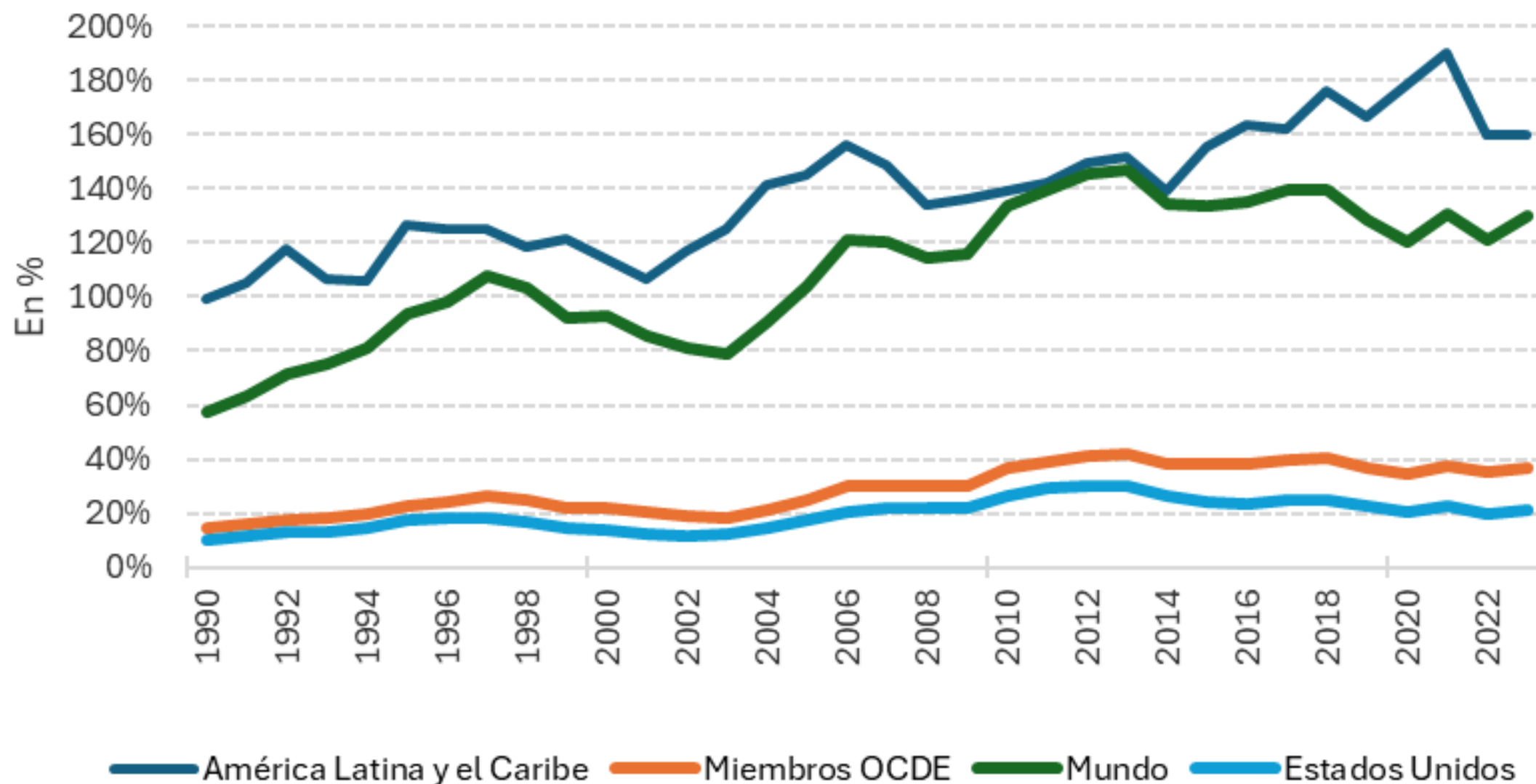
# Algunas estadísticas poblacionales



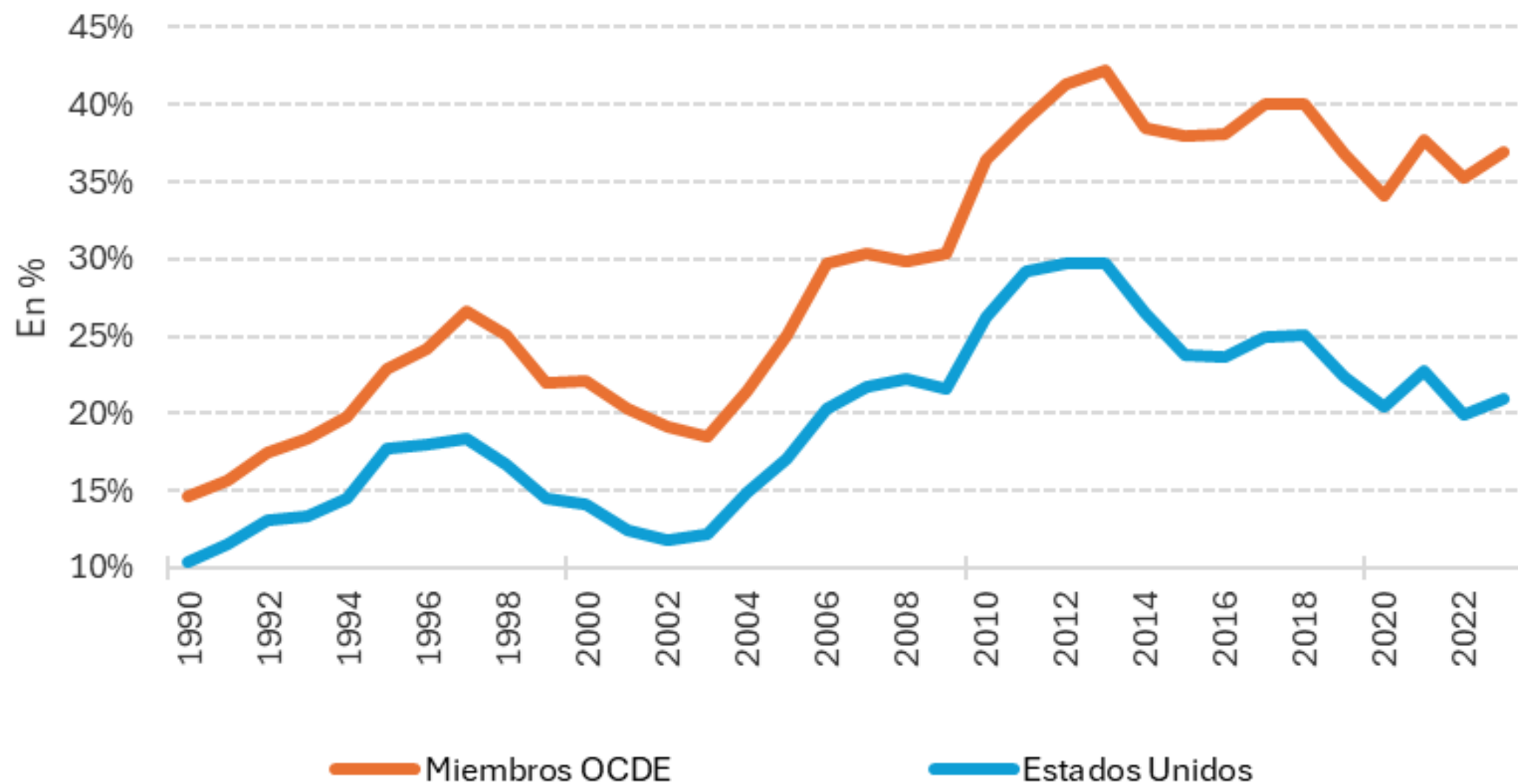
## Chile: PIB Per Cápita



## Chile: PIB Per Cápita como % del PIB per capita de otros países



## Chile: PIB Per Cápita como % del PIB per capita de otros países



## Primeras conclusiones

## Acertadas políticas económicas

---

- Las políticas económicas implementadas permitieron crecer al mismo tiempo que mejorar el ingreso per cápita en el país; pero algo sucede a partir del año 2014
- La inflación muestra una baja significativa
- Eso se puede ver de manera más fácil al ver el deterioro del PIB per cápita de Chile con respecto al mismo indicador de los países de la OCDE

## Política Social

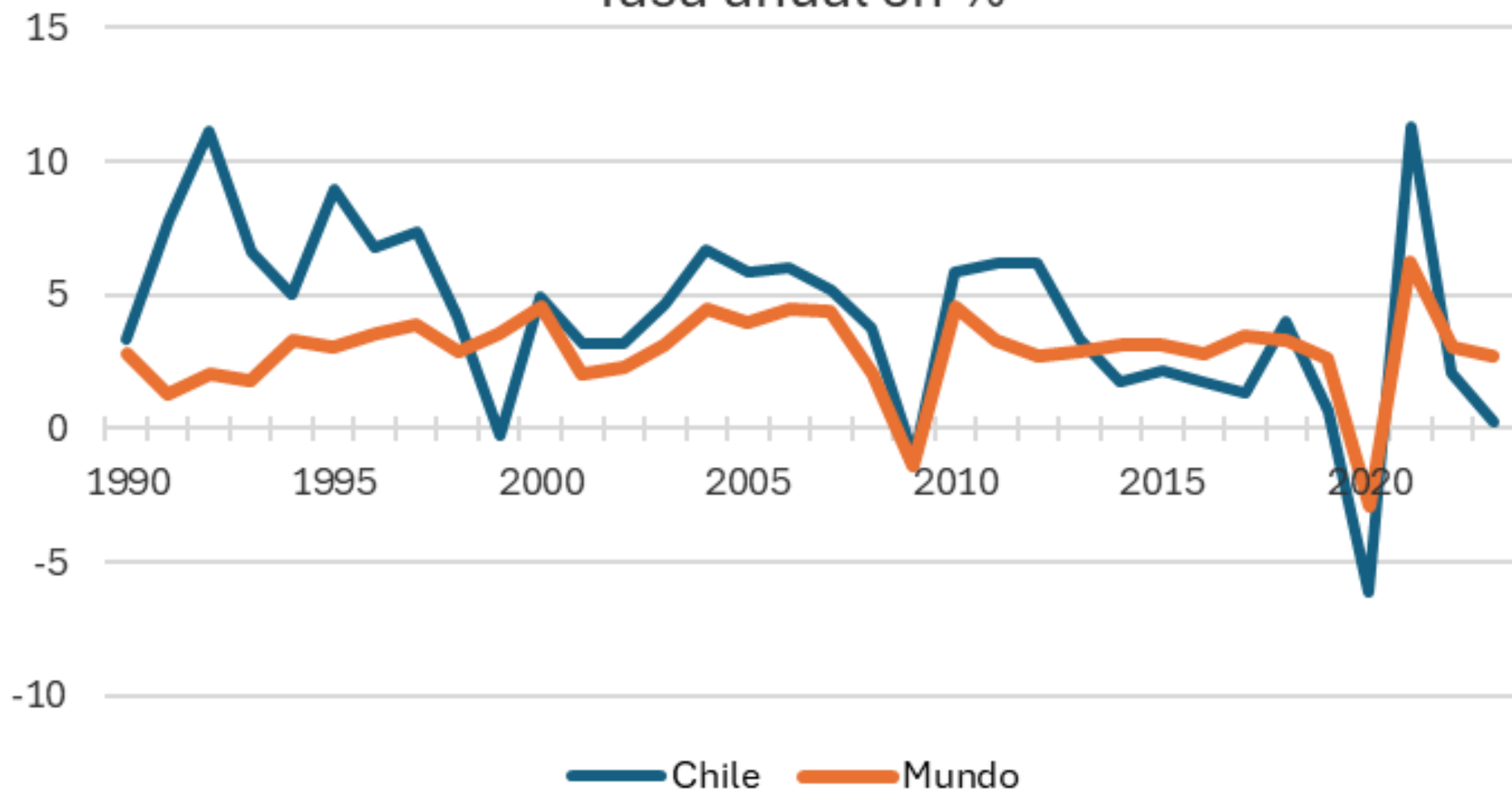
## Aumento de este tipo de gasto

---

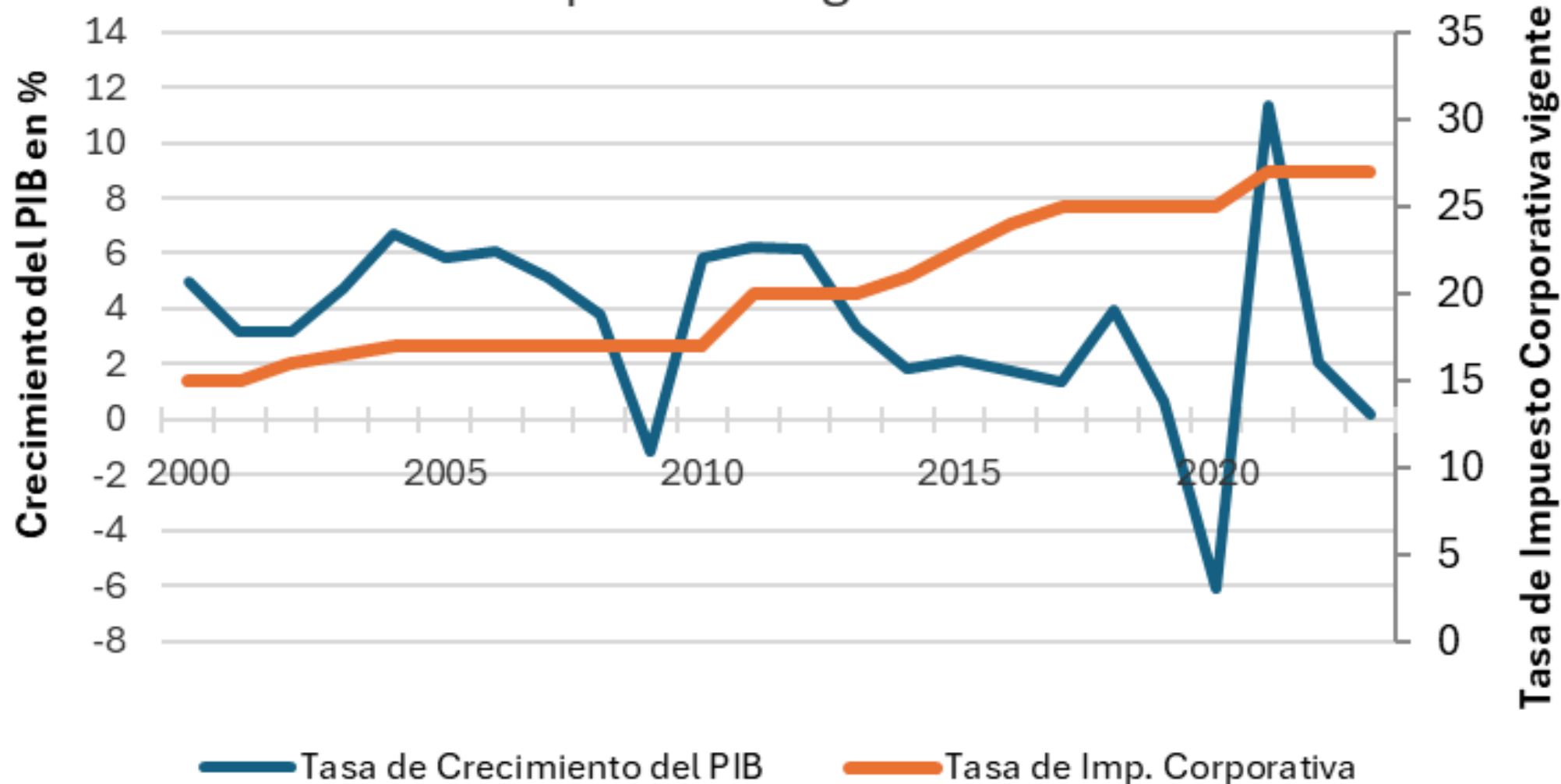
- Reducción de la pobreza mediante programas sociales, transferencias directas condicionadas, expansión de la educación y salud pública
- Se realizaron ajustes en el sistema de pensiones para mejorar las pensiones mínimas y proteger a los más vulnerables



## Chile y el Mundo: Crecimiento del PIB Tasa anual en %



## Chile: Crecimiento del PIB y tasa de impuesto corporativa vigente en %



## Sistemas Tributarios

# Impactan en el crecimiento

---

- Los sistemas tributarios No son neutros
- **Tax Foundation** elabora un índice de competitividad tributaria que consta de 5 categorías: impuestos corporativos, impuestos individuales, impuestos al consumo, impuestos a la propiedad, impuestos a las operaciones transfronterizas
- **Chile ocupa la posición 36 de 38 en materia de impuestos corporativos;** la posición 24 en materia de impuestos individuales y la posición 38 en materia de impuestos a las operaciones transfronterizas
- **Desde el año 2014,** se ha optado por subir la tasa de impuesto a las empresas lo que ha tenido **efectos muy negativos en el crecimiento económico**

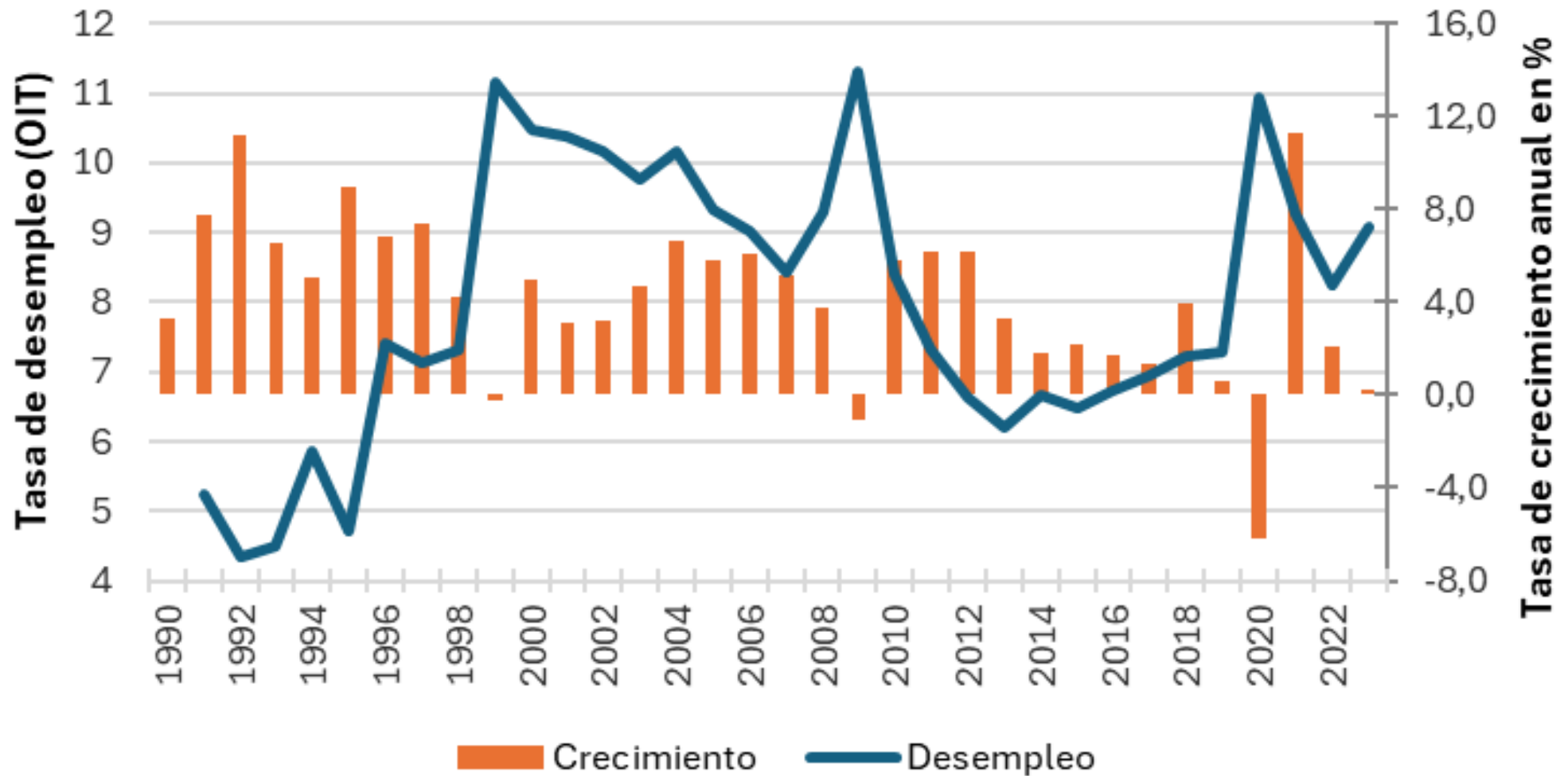
## Crecimiento

# Una década perdida

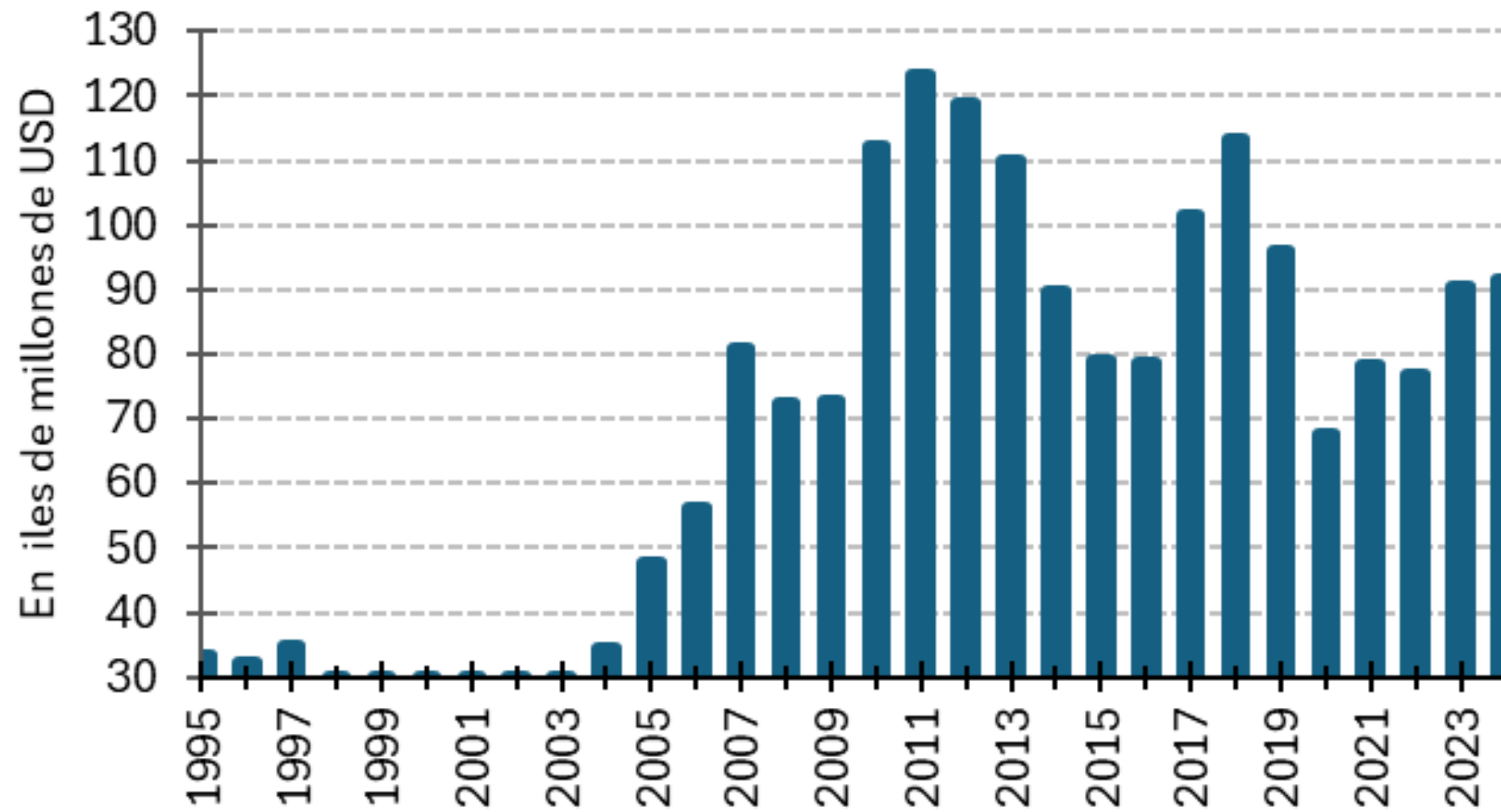
---

- Desde el año 2014, Chile crece por debajo del mundo
- Un código tributario competitivo, mantiene bajas tasas marginales y atrae la inversión lo que no es el caso en Chile

## Chile: Crecimiento y Desempleo



## Chile: Mercado de capitales doméstico



# Informalidad

## Un obstáculo para el desarrollo

- Comenzó a medirse en el año 2017 alcanzando 28,5%
- En el 2019 se ubicó en 26%, y su menor registro fue durante la pandemia
- Informalidad se ubica por debajo de cifras regionales (México y Perú 50% y 70%)
- Muy por sobre el 15% del promedio de la OCDE
- A septiembre 2024, la tasa de ocupación informal se ubicó en 27,0%, equivale a 2.494.520 trabajadores informales (INE; Nov 5, 2024)
- La cuarta parte de la población ocupada realiza labores informales
- En 12 meses, la informalidad anotó un alza de 3,6%
- Prevalce entre mujeres, jóvenes, adultos mayores, migrantes y trabajadores con menores niveles de educación
- Implica costos tanto para el trabajador (menores ingresos laborales y no - acceso a la seguridad social) como para las finanzas públicas

## Evidencia

## Datos en Chile

---

- **La informalidad deriva en mayor carga tributaria para el sector formal**
- En el país, apenas un 25% de las personas del sector formal paga impuesto a la renta (versus el 75% de las personas en el promedio de la OCDE)
- **La carga tributaria que soporta el sector formal es elevada tanto para personas como para empresas**
- Dado el sistema mixto de pensiones vigente, la informalidad, implica finalmente, importantes transferencias a nivel de PGU a quienes no tienen una pensión mínima de otra manera y representa un importante costo para las finanzas públicas

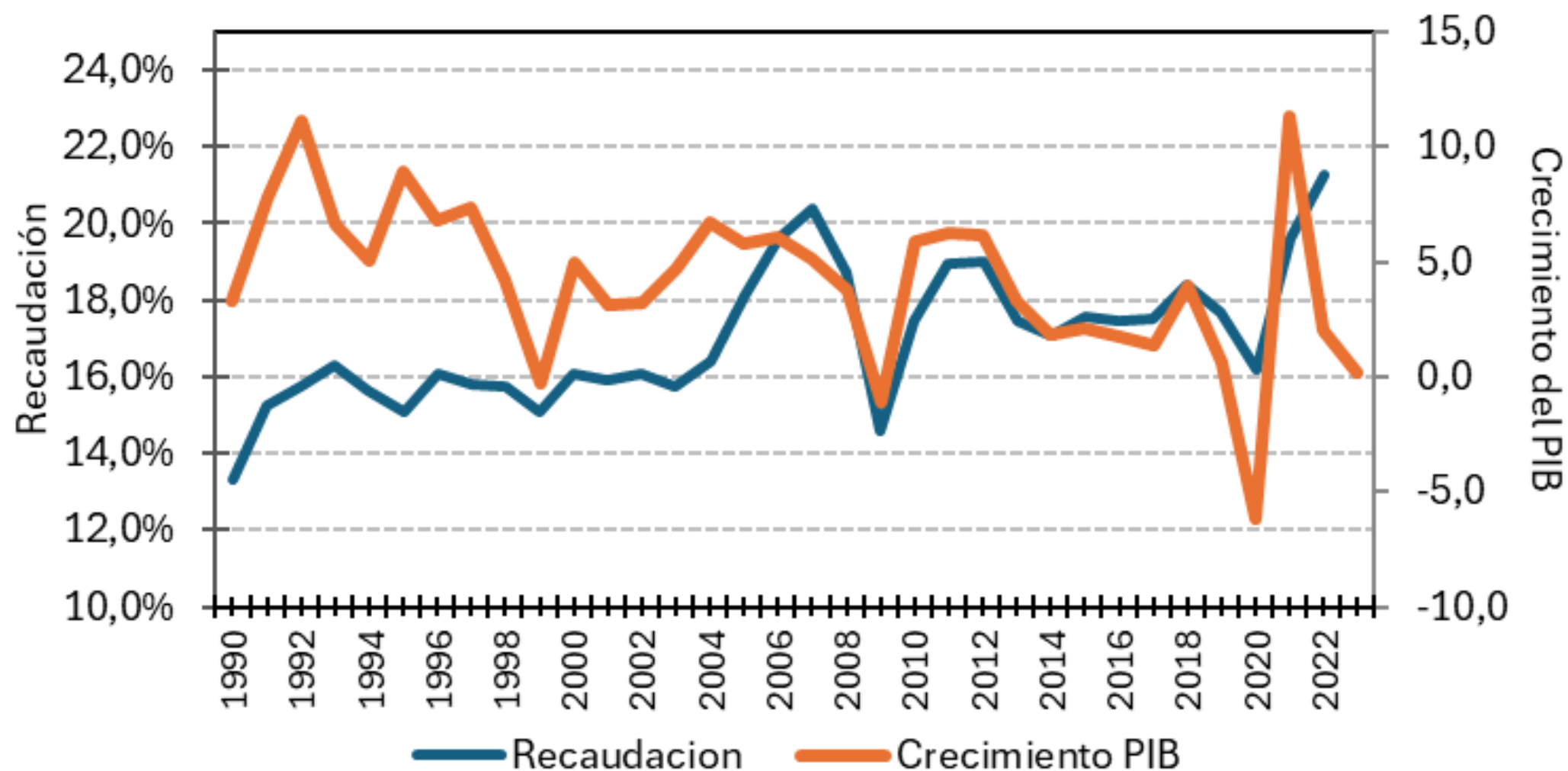
## Soluciones

## Fomentar el empleo formal

---

- **Crecimiento económico**
- Reducción incertidumbre política
- Reducir costos de formalización

### Chile: Recaudación como % del PIB y crecimiento





## Ingresos fiscales Menores a lo esperado

---

- Caída anual de ingresos de 4,4% a agosto 2024
- Hacienda mantiene que la tendencia se revertirá en lo que resta del año
- Proyecta alza de ingresos de 5,3% para el año 2024 (muy poco probable de alcanzar)

## Gasto Sin espacio para recortes

---

- 65% de los gastos se encuentra ejecutado, y otros tantos comprometidos
- Inversión pública de ser ajustada aumentará fuerte subejecución de 2 años anteriores
- Déficit estructural a fin de año alcanzaría US\$4.700 MM o 1,4% del PIB

## CFA Advertencias en el Informe Finanzas Públicas

---

- No sincerar menor recaudación tiene consecuencias para logro de la meta de cumplimiento fiscal, así como para el año 2024
- En Agosto el Consejo Fiscal Autónomo advirtió sobre importantes desviaciones entre las proyecciones de Hacienda y los ingresos efectivos

## Que hacer?

# Siempre la misma respuesta

---

- Para todos los problemas que hemos planteado la respuesta es crecer más
- Pero, por alguna razón, no solamente Hacienda no escucha al sector privado
- Sino que además el Gobierno sigue generando incertidumbre al insistir con su proyecto de reforma al sistema de pensiones

## Emprendimiento

# Del dicho al hecho hay un largo trecho

---

- El Gobierno presenta una agenda donde dice favorecer al sector de las Pymes pero en lo concreto es todo lo contrario
- Recientemente se ha vuelto a insistir con un aumento de la tasa de impuesto a las personas

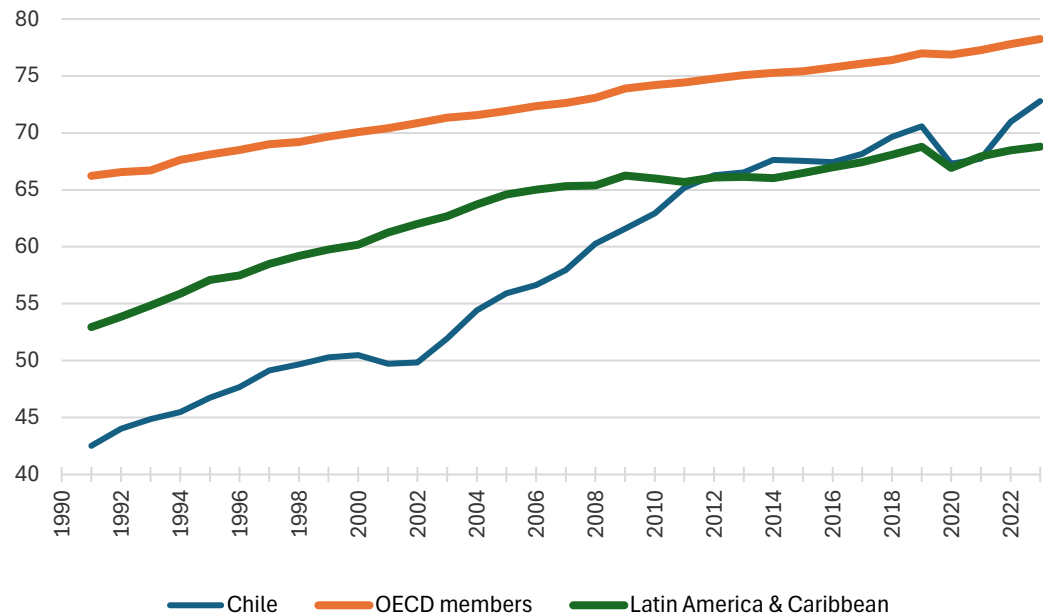
## Género

# Sin duda que hacen falta avances en esta materia

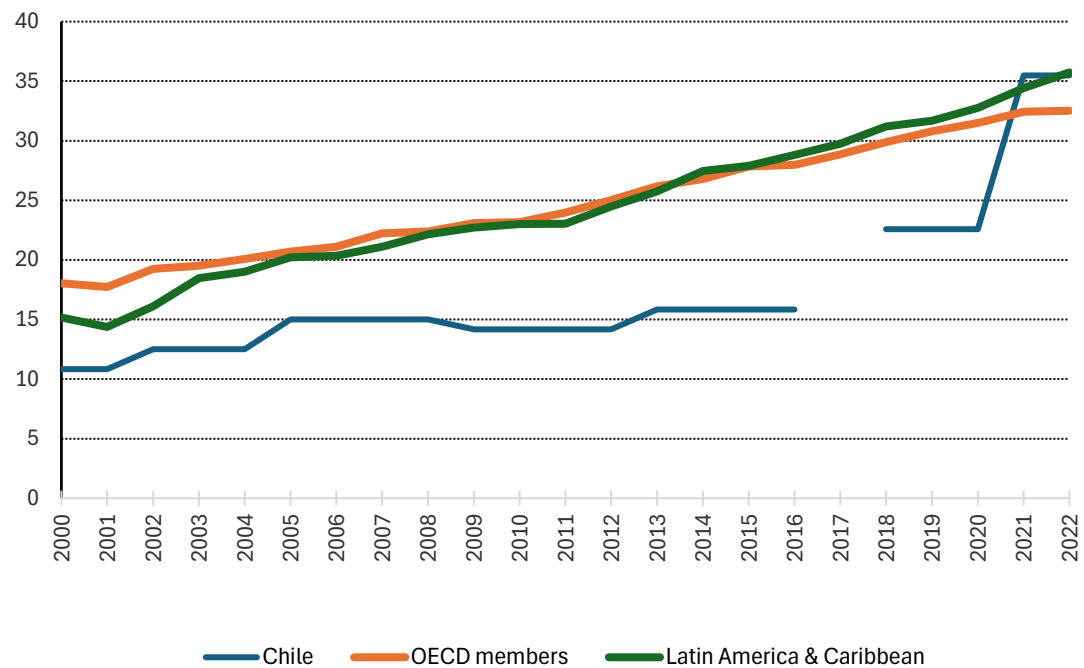
---

- A diferencia de los demás temas sociales donde somos más parecidos a los países de la OCDE que a los países de la región; en materia de género tenemos grandes brechas para cerrar
- Estas se dan sobre-todo en materia laboral y en participación en actividades legislativas

### Ratio de mujeres a hombres en participacion laboral



### % Mujeres en Poder legislativo



## Que han propuesto los Gremios

# Fomento de la inversión

---

- Junto con el fomento de la inversión ha surgido el tema de la mejora en productividad
- La inseguridad y la ineficiencia estatal son también temas a mejorar y se necesitan medidas concretas
- Se debe adoptar una visión estratégica de mediano y largo plazo

## Reforma tributaria

# Reducción del impuesto de 1era categoría

---

- En la actualidad la tasa de impuesto corporativo promedio en los países de la OCDE es de 23% y se está planteando una reducción hasta el 25%
- Ha vuelto a estar sobre la mesa el tema de la integración del sistema tributario
- La CPC además apoya la Hoja de Ruta para una transición energética acelerada con una participación de las energías renovables de 100% al 2030 lo que requiere inversiones en el sector y cambios regulatorios y promueve la innovación y transformación digital

# Chile en el año 2024

## Una radiografía económica y recomendaciones

**Gabriela Clivio, CFA, CAIA**

Socia Vios Consulting

Board Member International Valuation Standard Council

Diciembre 2024

