

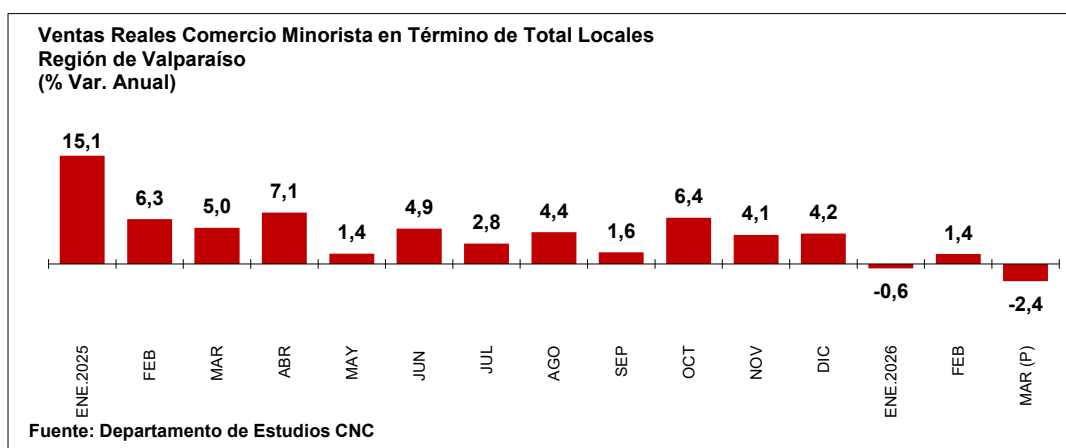
**INDICE REAL DE VENTAS COMERCIO MINORISTA
TOTAL LOCALES
REGIÓN DE VALPARAÍSO
BASE PROMEDIO 2024 = 100**

MES	TOTAL COMERCIO	VESTUARIO	CALZADO	ARTEFACTOS ELECTRICOS	LINEA HOGAR	MUEBLES	LINEA TRADICIONAL SUPERMERCADOS
ENE.2024	93,4	82,6	92,8	89,6	94,4	94,3	99,0
FEB	100,4	88,9	117,3	93,4	91,7	98,4	105,6
MAR	104,3	87,9	102,4	106,0	105,4	123,7	109,8
ABR	92,5	90,9	92,1	100,3	93,8	100,1	90,4
MAY	101,1	107,2	113,9	114,6	115,1	90,3	92,5
JUN	95,6	93,5	89,3	96,7	101,5	94,8	96,6
JUL	90,5	84,7	81,3	95,5	93,5	85,9	92,8
AGO	92,7	86,4	74,6	90,6	90,3	95,8	98,5
SEP	91,3	78,4	77,2	82,7	82,3	103,4	101,2
OCT	90,0	80,2	78,7	85,6	90,7	99,0	96,4
NOV	95,6	96,0	100,4	91,6	90,9	96,6	96,2
DIC	152,6	223,2	179,9	153,3	150,5	117,7	121,2
ENE.2025	107,5	108,9	107,7	113,7	124,7	108,5	103,7
FEB	106,7	108,1	128,9	103,3	113,0	109,2	103,3
MAR	109,6	105,3	110,4	122,0	118,9	125,9	106,0
ABR	99,1	102,6	89,9	104,9	107,6	92,6	97,1
MAY	102,6	110,7	107,2	107,8	112,0	81,9	97,5
JUN	100,3	111,7	87,7	104,8	113,5	84,7	95,9
JUL	93,1	93,2	76,2	95,4	98,7	88,4	94,6
AGO	96,8	97,0	72,1	92,8	93,1	85,2	102,3
SEP	92,8	87,5	72,8	87,6	82,7	108,4	99,1
OCT	95,8	93,1	83,5	96,5	91,1	93,3	98,8
NOV	99,5	107,0	98,5	98,2	98,9	95,2	97,1
DIC	159,1	249,1	190,7	153,1	163,2	114,1	121,0
ENE.2026	106,8	113,9	101,4	104,9	138,7	99,5	103,3
FEB	108,2	116,4	121,3	96,2	111,7	107,3	106,2
MAR (P)	106,9	108,6	94,4	102,6	125,8	123,3	106,9

VARIACIONES REALES AÑO 2026 (%)

Mar 2026/2025	-2,4	3,2	-14,5	-15,9	5,8	-2,0	0,9
Ene-Mar 2026/2025	-0,6	5,1	-8,6	-10,4	5,5	-3,9	1,1
Mar /Feb 2026	-1,1	-6,7	-22,2	6,7	12,7	15,0	0,8

(P): Provisorio



**VARIACIONES REALES DE VENTAS COMERCIO MINORISTA
TOTAL LOCALES
REGIÓN DE VALPARAÍSO**

VARIACIONES ANUALES (%)

MES	TOTAL COMERCIO	VESTUARIO	CALZADO	ARTEFACTOS ELECTRICOS	LINEA HOGAR	MUEBLES	LINEA TRADICIONAL SUPERMERCADOS
ENE.2025/2024	15,1	31,8	16,1	26,8	32,1	15,1	4,8
FEB	6,3	21,6	9,8	10,6	23,2	11,0	-2,2
MAR	5,0	19,8	7,8	15,1	12,7	1,8	-3,5
ABR	7,1	12,8	-2,5	4,5	14,7	-7,5	7,4
MAY	1,4	3,3	-5,9	-5,9	-2,7	-9,3	5,5
JUN	4,9	19,5	-1,8	8,4	11,8	-10,7	-0,7
JUL	2,8	10,1	-6,3	-0,1	5,6	2,9	1,9
AGO	4,4	12,3	-3,4	2,4	3,0	-11,1	3,9
SEP	1,6	11,5	-5,7	6,0	0,5	4,8	-2,0
OCT	6,4	16,1	6,2	12,8	0,5	-5,8	2,6
NOV	4,1	11,4	-1,9	7,2	8,8	-1,5	1,0
DIC	4,2	11,6	6,0	-0,1	8,5	-3,0	-0,2
ENE.2026/2025	-0,6	4,6	-5,9	-7,7	11,2	-8,3	-0,4
FEB	1,4	7,6	-5,9	-6,9	-1,2	-1,7	2,7
MAR	-2,4	3,2	-14,5	-15,9	5,8	-2,0	0,9

VARIACIONES ACUMULADAS (%)

MES	TOTAL COMERCIO	VESTUARIO	CALZADO	ARTEFACTOS ELECTRICOS	LINEA HOGAR	MUEBLES	LINEA TRADICIONAL SUPERMERCADOS
ENE.2025/2024	15,1	31,8	16,1	26,8	32,1	15,1	4,8
FEB	10,5	26,5	12,6	18,5	27,7	13,0	1,2
MAR	8,6	24,2	11,0	17,3	22,3	8,6	-0,4
ABR	8,2	21,3	8,0	14,0	20,5	4,7	1,3
MAY	6,8	17,1	4,9	9,5	15,1	2,3	2,1
JUN	6,5	17,5	3,9	9,3	14,6	0,2	1,6
JUL	6,0	16,5	2,7	8,0	13,4	0,5	1,7
AGO	5,8	16,0	2,1	7,4	12,2	-0,9	2,0
SEP	5,4	15,5	1,4	7,2	11,1	-0,2	1,5
OCT	5,5	15,6	1,8	7,7	10,1	-0,8	1,6
NOV	5,4	15,2	1,4	7,7	10,0	-0,8	1,5
DIC	5,2	14,5	2,1	6,7	9,8	-1,1	1,4
ENE.2026/2025	-0,6	4,6	-5,9	-7,7	11,2	-8,3	-0,4
FEB	0,4	6,1	-5,9	-7,3	5,3	-5,0	1,2
MAR	-0,6	5,1	-8,6	-10,4	5,5	-3,9	1,1

Fuente: Departamento de Estudios CNC