

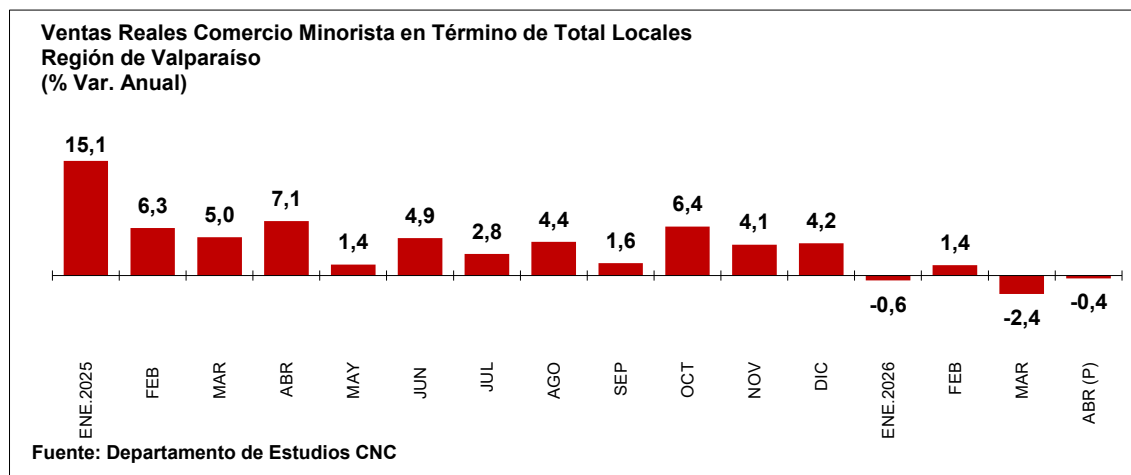
**INDICE REAL DE VENTAS COMERCIO MINORISTA  
TOTAL LOCALES  
REGIÓN DE VALPARAÍSO  
BASE PROMEDIO 2024 = 100**

MES	TOTAL COMERCIO	VESTUARIO	CALZADO	ARTEFACTOS ELECTRICOS	LINEA HOGAR	MUEBLES	LINEA TRADICIONAL SUPERMERCADOS
ENE.2025	107,5	108,9	107,7	113,7	124,7	108,5	103,7
FEB	106,7	108,1	128,9	103,3	113,0	109,2	103,3
MAR	109,6	105,3	110,4	122,0	118,9	125,9	106,0
ABR	99,1	102,6	89,9	104,9	107,6	92,6	97,1
MAY	102,6	110,7	107,2	107,8	112,0	81,9	97,5
JUN	100,3	111,7	87,7	104,8	113,5	84,7	95,9
JUL	93,1	93,2	76,2	95,4	98,7	88,4	94,6
AGO	96,8	97,0	72,1	92,8	93,1	85,2	102,3
SEP	92,8	87,5	72,8	87,6	82,7	108,4	99,1
OCT	95,8	93,1	83,5	96,5	91,1	93,3	98,8
NOV	99,5	107,0	98,5	98,2	98,9	95,2	97,1
DIC	159,1	249,1	190,7	153,1	163,2	114,1	121,0
ENE.2026	106,8	113,9	101,4	104,9	138,7	99,5	103,3
FEB	108,2	116,4	121,3	96,2	111,7	107,3	106,2
MAR	106,9	108,6	94,4	102,6	125,8	123,3	106,9
ABR (P)	98,8	110,3	86,1	87,4	117,0	100,9	97,6

**VARIACIONES REALES AÑO 2026 (%)**

Abr 2026/2025	-0,4	7,5	-4,1	-16,7	8,8	9,0	0,6
Ene-Abr 2026/2025	-0,5	5,7	-7,7	-11,9	6,3	-1,2	1,0
Abr /Mar 2026	-7,7	1,5	-8,8	-14,9	-7,0	-18,2	-8,7

(P): Provisorio



**VARIACIONES REALES DE VENTAS COMERCIO MINORISTA  
TOTAL LOCALES  
REGIÓN DE VALPARAÍSO**

**VARIACIONES ANUALES (%)**

MES	TOTAL COMERCIO	VESTUARIO	CALZADO	ARTEFACTOS ELECTRICOS	LINEA HOGAR	MUEBLES	LINEA TRADICIONAL SUPERMERCADOS
ENE.2025/2024	15,1	31,8	16,1	26,8	32,1	15,1	4,8
FEB	6,3	21,6	9,8	10,6	23,2	11,0	-2,2
MAR	5,0	19,8	7,8	15,1	12,7	1,8	-3,5
ABR	7,1	12,8	-2,5	4,5	14,7	-7,5	7,4
MAY	1,4	3,3	-5,9	-5,9	-2,7	-9,3	5,5
JUN	4,9	19,5	-1,8	8,4	11,8	-10,7	-0,7
JUL	2,8	10,1	-6,3	-0,1	5,6	2,9	1,9
AGO	4,4	12,3	-3,4	2,4	3,0	-11,1	3,9
SEP	1,6	11,5	-5,7	6,0	0,5	4,8	-2,0
OCT	6,4	16,1	6,2	12,8	0,5	-5,8	2,6
NOV	4,1	11,4	-1,9	7,2	8,8	-1,5	1,0
DIC	4,2	11,6	6,0	-0,1	8,5	-3,0	-0,2
ENE.2026/2025	-0,6	4,6	-5,9	-7,7	11,2	-8,3	-0,4
FEB	1,4	7,6	-5,9	-6,9	-1,2	-1,7	2,7
MAR	-2,4	3,2	-14,5	-15,9	5,8	-2,0	0,9
ABR	-0,4	7,5	-4,1	-16,7	8,8	9,0	0,6

**VARIACIONES ACUMULADAS (%)**

MES	TOTAL COMERCIO	VESTUARIO	CALZADO	ARTEFACTOS ELECTRICOS	LINEA HOGAR	MUEBLES	LINEA TRADICIONAL SUPERMERCADOS
ENE.2025/2024	15,1	31,8	16,1	26,8	32,1	15,1	4,8
FEB	10,5	26,5	12,6	18,5	27,7	13,0	1,2
MAR	8,6	24,2	11,0	17,3	22,3	8,6	-0,4
ABR	8,2	21,3	8,0	14,0	20,5	4,7	1,3
MAY	6,8	17,1	4,9	9,5	15,1	2,3	2,1
JUN	6,5	17,5	3,9	9,3	14,6	0,2	1,6
JUL	6,0	16,5	2,7	8,0	13,4	0,5	1,7
AGO	5,8	16,0	2,1	7,4	12,2	-0,9	2,0
SEP	5,4	15,5	1,4	7,2	11,1	-0,2	1,5
OCT	5,5	15,6	1,8	7,7	10,1	-0,8	1,6
NOV	5,4	15,2	1,4	7,7	10,0	-0,8	1,5
DIC	5,2	14,5	2,1	6,7	9,8	-1,1	1,4
ENE.2026/2025	-0,6	4,6	-5,9	-7,7	11,2	-8,3	-0,4
FEB	0,4	6,1	-5,9	-7,3	5,3	-5,0	1,2
MAR	-0,6	5,1	-8,6	-10,4	5,5	-3,9	1,1
ABR	-0,5	5,7	-7,7	-11,9	6,3	-1,2	1,0

Fuente: Departamento de Estudios CNC