

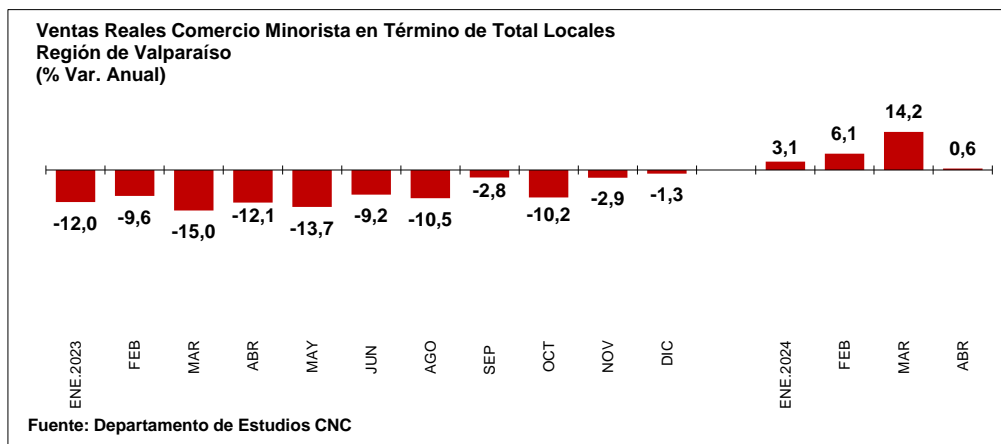
**INDICE REAL DE VENTAS COMERCIO MINORISTA  
TOTAL LOCALES  
REGIÓN DE VALPARAÍSO  
BASE PROMEDIO 2019 = 100**

MES	TOTAL COMERCIO	VESTUARIO	CALZADO	ARTEFACTOS ELECTRICOS	LINEA HOGAR	MUEBLES	LINEA TRADICIONAL SUPERMERCADOS
ENE.2023	101,9	112,0	76,7	73,0	85,7	52,0	113,9
FEB	102,0	104,5	98,1	71,8	78,9	53,8	115,0
MAR	100,3	97,8	73,2	88,4	83,5	60,0	112,3
ABR	103,4	115,2	69,9	85,5	89,1	50,2	112,6
MAY	101,5	133,3	74,9	92,2	84,4	45,5	99,2
JUN	97,5	119,3	66,0	75,6	78,8	37,2	104,2
JUL	103,1	115,1	66,9	87,9	87,0	45,7	112,4
AGO	94,5	101,3	57,4	78,0	67,9	41,7	106,8
SEP	96,0	100,0	55,5	70,3	63,2	46,3	112,9
OCT	96,4	104,7	61,2	71,3	73,1	52,5	109,5
NOV	94,0	110,4	64,9	72,9	68,8	42,3	102,3
DIC	163,7	284,3	133,6	122,7	117,5	45,2	139,6
ENE.2024	105,0	120,7	71,5	88,3	85,2	51,2	112,8
FEB	108,3	110,8	91,8	92,7	83,0	53,8	119,2
MAR	114,5	118,4	80,8	108,5	95,6	63,1	123,9
ABR	103,9	130,2	71,3	101,1	91,5	51,2	102,4

**VARIACIONES REALES AÑO 2024 (%)**

Abr 2024/2023	0,6	13,0	1,9	18,2	2,7	2,0	-9,0
Ene-Abr 2024/2023	5,9	11,7	-0,8	22,6	5,4	1,5	1,0
Abr /Mar 2024	-9,2	10,0	-11,8	-6,8	-4,3	-18,8	-17,3

(P): Provisorio



**VARIACIONES REALES DE VENTAS COMERCIO MINORISTA  
TOTAL LOCALES  
REGIÓN DE VALPARAÍSO**

**VARIACIONES ANUALES (%)**

MES	TOTAL COMERCIO	VESTUARIO	CALZADO	ARTEFACTOS ELECTRICOS	LINEA HOGAR	MUEBLES	LINEA TRADICIONAL SUPERMERCADOS
ENE.2023/2022	-12,0	5,5	5,3	-34,2	-18,1	-45,3	-11,9
FEB	-9,6	-4,4	3,5	-27,9	-17,8	-32,7	-7,3
MAR	-15,0	-17,1	-15,6	-27,8	-18,7	-32,8	-9,5
ABR	-12,1	-16,1	-20,4	-24,5	-22,4	-40,4	-3,7
MAY	-13,7	-15,3	-22,5	-23,2	-24,3	-33,3	-7,0
JUN	-9,2	-11,7	-20,0	-20,0	-20,5	-34,4	-2,3
JUL	-8,6	-13,0	-19,9	-12,8	-11,6	-25,5	-3,6
AGO	-10,5	-15,9	-23,5	-11,1	-23,8	-28,3	-5,4
SEP	-2,8	-9,2	-18,3	-3,1	-1,9	-4,8	1,3
OCT	-10,2	-17,9	-22,9	-2,8	-6,3	-5,3	-7,3
NOV	-2,9	-5,4	-13,6	-1,2	-2,1	-10,5	-0,8
DIC	-1,3	-2,9	-15,1	4,1	4,0	-8,9	0,7
ENE.2024/2023	3,1	7,7	-6,8	21,0	-0,5	-1,6	-1,0
FEB	6,1	6,0	-6,4	29,1	5,2	0,1	3,6
MAR	14,2	21,0	10,5	22,7	14,5	5,1	10,3
ABR	0,6	13,0	1,9	18,2	2,7	2,0	-9,0

**VARIACIONES ACUMULADAS (%)**

MES	TOTAL COMERCIO	VESTUARIO	CALZADO	ARTEFACTOS ELECTRICOS	LINEA HOGAR	MUEBLES	LINEA TRADICIONAL SUPERMERCADOS
ENE.2023/2022	-12,0	5,5	5,3	-34,2	-18,1	-45,3	-11,9
FEB	-10,8	0,5	4,3	-31,2	-18,0	-39,5	-9,7
MAR	-12,3	-5,7	-2,5	-30,0	-18,2	-37,3	-9,6
ABR	-12,2	-8,8	-7,1	-28,6	-19,4	-38,0	-8,2
MAY	-12,5	-10,4	-10,5	-27,4	-20,4	-37,3	-8,0
JUN	-12,0	-10,6	-12,0	-26,4	-20,4	-36,9	-7,1
JUL	-11,5	-11,0	-13,1	-24,6	-19,2	-35,6	-6,6
AGO	-11,4	-11,6	-14,2	-23,2	-19,7	-34,9	-6,5
SEP	-10,6	-11,3	-14,6	-21,6	-18,4	-32,6	-5,7
OCT	-10,5	-12,0	-15,4	-20,2	-17,4	-30,4	-5,8
NOV	-9,9	-11,4	-15,2	-18,9	-16,4	-29,2	-5,4
DIC	-8,9	-9,9	-15,2	-16,6	-14,4	-27,9	-4,8
ENE.2024/2023	3,1	7,7	-6,8	21,0	-0,5	-1,6	-1,0
FEB	4,6	6,9	-6,6	25,0	2,2	-0,7	1,3
MAR	7,8	11,3	-1,6	24,2	6,3	1,4	4,3
ABR	5,9	11,7	-0,8	22,6	5,4	1,5	1,0

Fuente: Departamento de Estudios CNC