

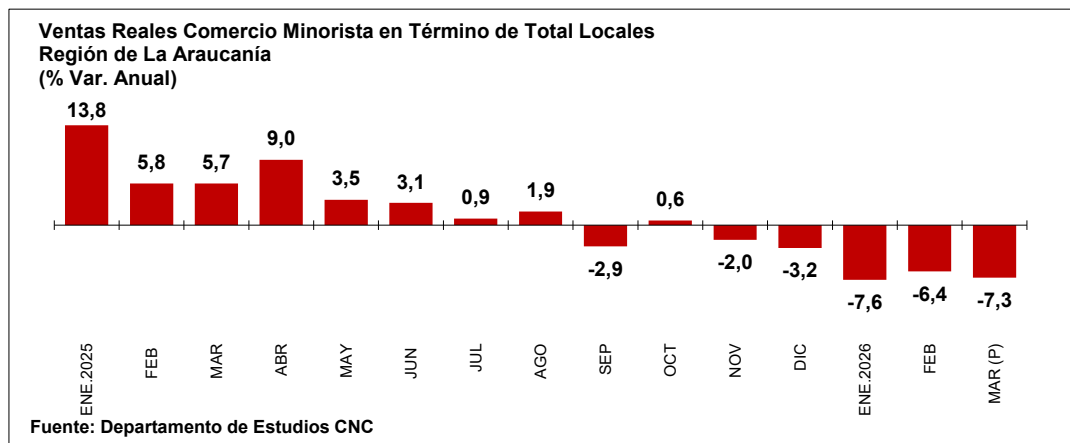
**INDICE REAL DE VENTAS COMERCIO MINORISTA
TOTAL LOCALES
REGIÓN DE LA ARAUCANÍA
BASE PROMEDIO 2024 = 100**

MES	TOTAL COMERCIO	VESTUARIO	CALZADO	ARTEFACTOS ELECTRICOS	LINEA HOGAR	MUEBLES	LINEA TRADICIONAL SUPERMERCADOS
ENE.2025	107,2	113,5	104,8	117,1	135,3	131,9	98,5
FEB	109,7	115,2	135,3	113,3	119,7	125,7	101,0
MAR	114,8	120,4	125,8	138,7	132,2	125,4	102,1
ABR	103,9	113,6	110,1	126,3	123,6	89,0	91,9
MAY	105,6	117,9	118,5	128,7	132,1	84,5	91,4
JUN	98,8	106,4	94,0	109,8	123,8	89,7	91,9
JUL	93,0	98,1	84,2	103,4	105,8	86,0	88,6
AGO	94,0	94,7	76,5	99,4	94,0	95,9	94,4
SEP	88,0	86,1	73,3	86,6	88,3	103,5	90,2
OCT	91,7	90,2	80,1	101,2	88,4	97,2	91,2
NOV	91,8	100,2	93,5	85,9	91,5	99,1	89,3
DIC	135,9	203,1	162,9	121,3	147,0	115,2	108,7
ENE.2026	99,1	103,6	94,5	103,9	124,2	121,4	93,3
FEB	102,7	112,9	121,4	92,4	106,6	110,2	98,0
MAR (P)	106,5	113,3	99,6	110,7	112,5	117,3	102,3

VARIACIONES REALES AÑO 2026 (%)

Mar 2026/2025	-7,3	-5,9	-20,9	-20,2	-14,9	-6,5	0,2
Ene-Mar 2026/2025	-7,1	-5,5	-13,8	-16,8	-11,3	-8,9	-2,6
Mar /Feb 2026	3,8	0,4	-18,0	19,9	5,5	6,4	4,4

(P): Provisorio



**VARIACIONES REALES DE VENTAS COMERCIO MINORISTA
TOTAL LOCALES
REGIÓN DE LA ARAUCANÍA**

VARIACIONES ANUALES (%)

MES	TOTAL COMERCIO	VESTUARIO	CALZADO	ARTEFACTOS ELECTRICOS	LINEA HOGAR	MUEBLES	LINEA TRADICIONAL SUPERMERCADOS
ENE.2025/2024	13,8	39,5	22,2	32,5	41,0	3,6	-1,8
FEB	5,8	27,2	13,5	23,1	37,4	7,1	-8,8
MAR	5,7	22,2	5,1	27,2	38,8	4,8	-8,4
ABR	9,0	20,8	2,1	13,8	32,5	8,1	1,7
MAY	3,5	11,0	0,6	5,5	19,6	2,6	-1,6
JUN	3,1	17,0	-4,4	12,3	20,2	-0,3	-5,2
JUL	0,9	7,8	-1,4	7,9	11,5	8,1	-4,9
AGO	1,9	9,7	7,7	11,2	8,0	8,2	-4,8
SEP	-2,9	4,3	2,6	2,7	3,7	22,3	-9,2
OCT	0,6	3,2	-1,0	21,3	-9,1	0,0	-4,7
NOV	-2,0	3,8	5,2	-3,5	-5,1	-1,7	-5,0
DIC	-3,2	4,3	5,9	-12,0	-4,8	-11,5	-6,3
ENE.2026/2025	-7,6	-8,7	-9,8	-11,3	-8,2	-8,0	-5,3
FEB	-6,4	-2,0	-10,3	-18,5	-10,9	-12,3	-2,9
MAR	-7,3	-5,9	-20,9	-20,2	-14,9	-6,5	0,2

VARIACIONES ACUMULADAS (%)

MES	TOTAL COMERCIO	VESTUARIO	CALZADO	ARTEFACTOS ELECTRICOS	LINEA HOGAR	MUEBLES	LINEA TRADICIONAL SUPERMERCADOS
ENE.2025/2024	13,8	39,5	22,2	32,5	41,0	3,6	-1,8
FEB	9,6	33,0	17,2	27,7	39,3	5,3	-5,5
MAR	8,2	29,1	12,7	27,5	39,1	5,1	-6,5
ABR	8,4	26,9	10,1	23,7	37,4	5,7	-4,7
MAY	7,4	23,3	8,1	19,5	33,3	5,2	-4,1
JUN	6,7	22,3	6,2	18,3	31,0	4,4	-4,3
JUL	6,0	20,3	5,3	16,9	28,3	4,8	-4,4
AGO	5,5	19,1	5,5	16,3	26,0	5,2	-4,4
SEP	4,6	17,6	5,3	15,0	23,8	6,9	-5,0
OCT	4,2	16,2	4,7	15,5	20,4	6,2	-4,9
NOV	3,7	15,0	4,8	14,0	18,1	5,4	-4,9
DIC	2,9	13,3	4,9	11,0	15,1	3,6	-5,1
ENE.2026/2025	-7,6	-8,7	-9,8	-11,3	-8,2	-8,0	-5,3
FEB	-7,0	-5,3	-10,1	-14,8	-9,5	-10,1	-4,1
MAR	-7,1	-5,5	-13,8	-16,8	-11,3	-8,9	-2,6

Fuente: Departamento de Estudios CNC