

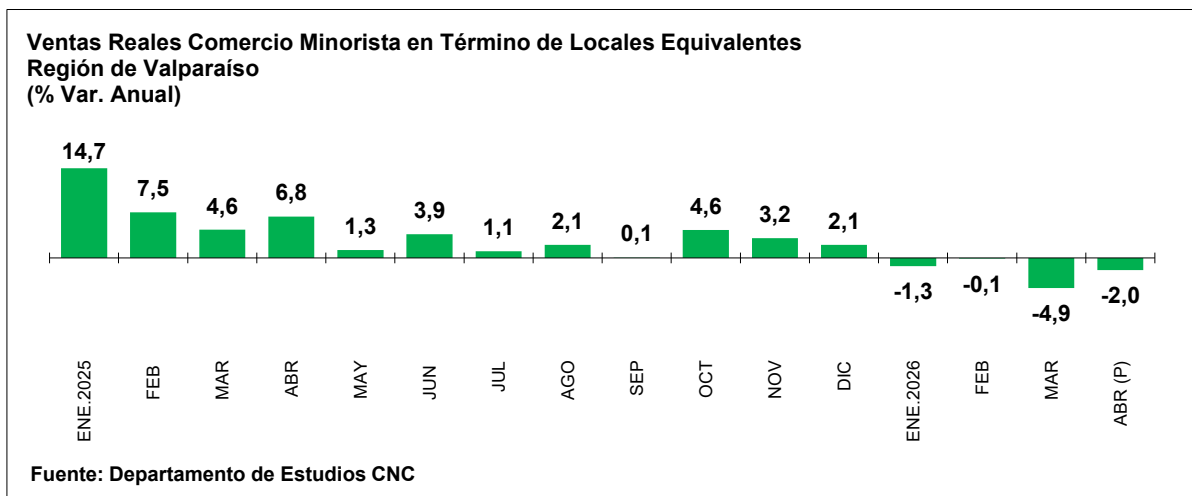
**INDICE REAL DE VENTAS COMERCIO MINORISTA
LOCALES EQUIVALENTES
REGIÓN DE VALPARAÍSO
BASE PROMEDIO 2024 = 100**

MES	TOTAL COMERCIO	VESTUARIO	CALZADO	ARTEFACTOS ELECTRICOS	LINEA HOGAR	MUEBLES	LINEA TRADICIONAL SUPERMERCADOS
ENE.2025	105,7	100,3	105,7	115,3	116,6	99,0	104,7
FEB	104,3	98,8	121,4	105,2	108,0	93,4	104,3
MAR	107,6	99,8	106,8	123,9	116,0	116,7	105,1
ABR	98,3	98,1	90,2	106,4	107,2	97,3	96,6
MAY	101,6	106,5	107,7	108,4	101,3	82,1	97,9
JUN	99,7	111,7	91,6	104,1	109,7	91,8	94,3
JUL	92,4	91,5	79,5	95,3	95,4	93,3	93,5
AGO	94,9	92,7	74,6	90,0	93,6	84,2	101,0
SEP	91,7	86,2	71,9	85,5	77,0	107,6	98,8
OCT	93,3	94,2	84,5	90,5	86,5	83,4	96,0
NOV	99,0	108,7	101,3	98,8	99,2	96,3	94,8
DIC	162,0	248,7	190,9	160,5	154,7	127,5	124,4
ENE.2026	104,3	102,0	101,2	105,7	135,4	104,7	103,0
FEB	104,2	102,0	117,6	98,7	111,8	102,7	104,4
MAR	102,3	95,1	93,5	104,2	125,6	127,5	102,8
ABR (P)	96,4	103,0	89,5	91,1	116,2	108,2	94,0

VARIACIONES REALES AÑO 2026 (%)

Abr 2026/2025	-2,0	4,9	-0,8	-14,4	8,5	11,1	-2,7
Ene-Abr 2026/2025	-2,1	1,3	-5,2	-11,4	9,2	9,0	-1,6
Abr /Mar 2026	-5,8	8,3	-4,3	-12,6	-7,4	-15,2	-8,5

(P): Provisorio



**VARIACIONES REALES DE VENTAS COMERCIO MINORISTA
LOCALES EQUIVALENTES
REGIÓN DE VALPARAÍSO**

VARIACIONES ANUALES (%)

MES	TOTAL COMERCIO	VESTUARIO	CALZADO	ARTEFACTOS ELECTRICOS	LINEA HOGAR	MUEBLES	LINEA TRADICIONAL SUPERMERCADOS
ENE.2025/2024	14,7	26,6	14,4	30,3	26,4	21,4	5,5
FEB	7,5	21,0	11,8	13,9	17,8	2,1	0,4
MAR	4,6	20,5	6,1	18,1	4,5	-6,3	-3,7
ABR	6,8	10,9	-3,8	7,3	16,8	-12,5	7,2
MAY	1,3	3,9	-4,2	-3,9	-5,5	-14,1	4,4
JUN	3,9	17,0	4,6	10,8	4,7	-15,0	-2,4
JUL	1,1	5,8	-2,9	-0,2	2,1	4,9	-0,1
AGO	2,1	6,2	-2,3	-0,6	-1,7	-6,8	2,6
SEP	0,1	8,0	-5,9	3,3	-4,4	5,2	-2,8
OCT	4,6	14,2	7,5	5,8	-5,8	-12,7	2,1
NOV	3,2	9,4	-3,1	5,8	2,8	4,0	0,7
DIC	2,1	6,1	2,2	0,0	7,7	8,1	-0,9
ENE.2026/2025	-1,3	1,7	-4,2	-8,3	16,1	5,8	-1,6
FEB	-0,1	3,2	-3,1	-6,1	3,5	9,9	0,0
MAR	-4,9	-4,7	-12,4	-16,0	8,3	9,3	-2,1
ABR	-2,0	4,9	-0,8	-14,4	8,5	11,1	-2,7

VARIACIONES ACUMULADAS (%)

MES	TOTAL COMERCIO	VESTUARIO	CALZADO	ARTEFACTOS ELECTRICOS	LINEA HOGAR	MUEBLES	LINEA TRADICIONAL SUPERMERCADOS
ENE.2025/2024	14,7	26,6	14,4	30,3	26,4	21,4	5,5
FEB	11,0	23,7	13,0	21,9	22,1	11,2	2,9
MAR	8,7	22,6	10,7	20,5	15,5	3,9	0,6
ABR	8,3	19,5	7,3	17,1	15,8	-0,6	2,1
MAY	6,8	15,8	4,7	12,3	11,2	-3,2	2,5
JUN	6,3	16,0	4,7	12,1	10,0	-5,2	1,7
JUL	5,6	14,6	3,8	10,4	9,0	-4,0	1,5
AGO	5,2	13,6	3,2	9,1	7,7	-4,3	1,6
SEP	4,7	13,0	2,3	8,5	6,5	-3,2	1,1
OCT	4,7	13,1	2,8	8,3	5,4	-4,1	1,2
NOV	4,5	12,7	2,2	8,1	5,1	-3,4	1,2
DIC	4,2	11,4	2,2	7,0	5,4	-2,3	0,9
ENE.2026/2025	-1,3	1,7	-4,2	-8,3	16,1	5,8	-1,6
FEB	-0,7	2,5	-3,6	-7,3	10,1	7,8	-0,8
MAR	-2,2	0,1	-6,4	-10,4	9,5	8,4	-1,3
ABR	-2,1	1,3	-5,2	-11,4	9,2	9,0	-1,6

Fuente: Departamento de Estudios CNC