

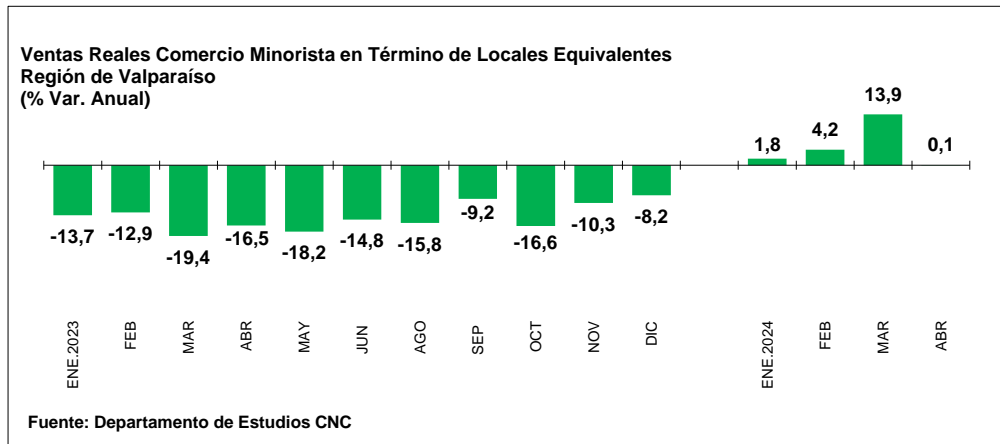
**INDICE REAL DE VENTAS COMERCIO MINORISTA
LOCALES EQUIVALENTES
REGIÓN DE VALPARAÍSO
BASE PROMEDIO 2019 = 100**

MES	TOTAL COMERCIO	VESTUARIO	CALZADO	ARTEFACTOS ELECTRICOS	LINEA HOGAR	MUEBLES	LINEA TRADICIONAL SUPERMERCADOS
ENE.2023	92,3	111,2	89,5	66,1	84,0	56,6	95,2
FEB	91,5	103,0	112,7	63,1	76,3	54,9	95,4
MAR	89,4	97,6	85,9	78,1	80,5	66,1	91,8
ABR	93,5	115,0	83,1	78,1	82,0	56,9	93,5
MAY	93,5	133,8	89,9	86,9	81,6	54,6	82,2
JUN	88,3	119,8	79,6	71,5	70,2	39,8	85,5
JUL	92,3	114,5	81,1	81,1	78,1	56,2	91,1
AGO	84,4	101,8	67,9	70,1	70,8	47,9	86,9
SEP	85,2	98,3	65,5	61,5	59,5	47,4	93,5
OCT	85,5	104,7	72,6	62,6	72,6	57,0	88,5
NOV	84,6	112,5	78,5	62,3	70,8	50,6	83,4
DIC	152,0	280,8	158,8	108,1	100,7	51,9	119,4
ENE.2024	94,0	118,8	84,3	77,0	80,5	52,0	93,4
FEB	95,4	108,1	104,4	79,6	77,9	58,2	97,0
MAR	101,8	115,5	93,6	92,6	95,1	74,7	101,9
ABR	93,6	129,2	83,8	87,2	80,9	64,0	84,5

VARIACIONES REALES AÑO 2024 (%)

Abr 2024/2023	0,1	12,4	0,8	11,6	-1,4	12,4	-9,6
Ene-Abr 2024/2023	4,9	10,5	-1,4	17,9	3,6	6,2	0,2
Abr /Mar 2024	-8,1	11,8	-10,5	-5,9	-14,9	-14,4	-17,1

(P): Provisorio



**VARIACIONES REALES DE VENTAS COMERCIO MINORISTA
LOCALES EQUIVALENTES
REGIÓN DE VALPARAÍSO**

VARIACIONES ANUALES (%)

MES	TOTAL COMERCIO	VESTUARIO	CALZADO	ARTEFACTOS ELECTRICOS	LINEA HOGAR	MUEBLES	LINEA TRADICIONAL SUPERMERCADOS
ENE.2023/2022	-13,7	10,7	11,1	-33,9	-9,5	-39,2	-18,8
FEB	-12,9	-0,5	6,2	-26,6	-14,8	-31,5	-16,2
MAR	-19,4	-12,7	-13,9	-25,9	-13,9	-25,2	-21,0
ABR	-16,5	-14,0	-18,9	-21,8	-19,4	-33,1	-15,0
MAY	-18,2	-12,3	-20,7	-22,0	-17,7	-29,6	-19,7
JUN	-14,8	-9,1	-19,6	-19,1	-18,2	-35,9	-15,3
JUL	-15,1	-9,3	-18,2	-19,2	-16,8	-12,6	-16,4
AGO	-15,8	-11,9	-22,3	-10,9	-21,7	-31,4	-16,9
SEP	-9,2	-7,6	-17,5	-6,5	2,2	7,8	-10,4
OCT	-16,6	-16,0	-22,4	-4,4	-4,1	-1,9	-19,4
NOV	-10,3	-4,7	-13,6	-4,6	2,7	-9,6	-14,6
DIC	-8,2	-2,7	-15,5	-1,1	5,1	5,1	-14,3
ENE.2024/2023	1,8	6,9	-5,9	16,5	-4,1	-8,0	-1,9
FEB	4,2	5,0	-7,3	26,1	2,2	6,1	1,6
MAR	13,9	18,4	8,9	18,7	18,2	13,1	11,1
ABR	0,1	12,4	0,8	11,6	-1,4	12,4	-9,6

VARIACIONES ACUMULADAS (%)

MES	TOTAL COMERCIO	VESTUARIO	CALZADO	ARTEFACTOS ELECTRICOS	LINEA HOGAR	MUEBLES	LINEA TRADICIONAL SUPERMERCADOS
ENE.2023/2022	-13,7	10,7	11,1	-33,9	-9,5	-39,2	-18,8
FEB	-13,3	5,0	8,3	-30,5	-12,1	-35,7	-17,5
MAR	-15,4	-1,3	0,6	-28,9	-12,7	-32,1	-18,7
ABR	-15,7	-5,0	-4,5	-27,0	-14,5	-32,4	-17,8
MAY	-16,2	-6,9	-8,2	-25,9	-15,2	-31,9	-18,2
JUN	-16,0	-7,3	-10,1	-24,9	-15,6	-32,4	-17,7
JUL	-15,8	-7,6	-11,2	-24,1	-15,8	-30,1	-17,5
AGO	-15,8	-8,1	-12,4	-22,7	-16,5	-30,2	-17,4
SEP	-15,2	-8,0	-12,9	-21,4	-15,2	-27,7	-16,7
OCT	-15,3	-8,9	-13,8	-20,2	-14,2	-25,6	-17,0
NOV	-14,9	-8,5	-13,8	-19,2	-13,0	-24,5	-16,8
DIC	-14,1	-7,5	-14,1	-17,3	-11,3	-22,7	-16,5
ENE.2024/2023	1,8	6,9	-5,9	16,5	-4,1	-8,0	-1,9
FEB	3,0	6,0	-6,7	21,2	-1,1	-1,1	-0,2
MAR	6,6	9,8	-2,1	20,3	5,3	4,2	3,5
ABR	4,9	10,5	-1,4	17,9	3,6	6,2	0,2

Fuente: Departamento de Estudios CNC