

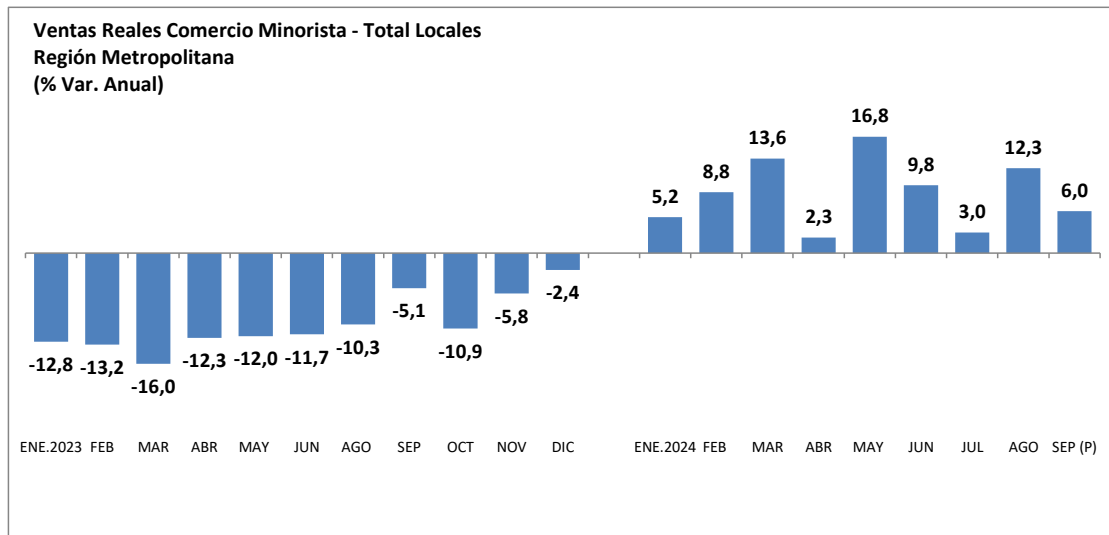
INDICE REAL DE VENTAS COMERCIO MINORISTA
Región Metropolitana
Total Locales
BASE PROMEDIO 2023 = 100

MES	TOTAL COMERCIO	VESTUARIO	CALZADO	ARTEFACTOS ELÉCTRICOS	LÍNEA HOGAR	MUEBLES	LÍNEA SUPERMERCADOS	
							ABARROTOS	PERECIBLES
ENE.2023	88,9	81,7	95,7	86,5	101,3	105,7	89,6	90,1
FEB	86,0	76,6	107,1	84,0	88,2	98,4	88,3	84,6
MAR	94,2	71,6	87,0	97,5	101,6	118,1	101,5	102,3
ABR	99,7	93,0	97,6	100,9	110,0	105,4	100,5	102,4
MAY	98,7	99,8	101,8	110,2	105,0	93,6	93,0	96,3
JUN	97,6	98,4	93,3	101,5	97,4	77,6	98,0	98,0
JUL	101,3	98,2	93,7	109,9	104,3	98,2	101,3	100,9
AGO	92,3	81,6	75,0	94,0	90,3	94,6	97,5	100,5
SEP	92,9	83,0	78,6	90,1	85,9	90,7	98,4	103,7
OCT	96,4	88,8	80,4	90,0	96,6	110,8	104,7	100,0
NOV	95,4	96,6	93,5	88,7	86,8	99,8	98,2	96,1
DIC	156,7	230,7	197,1	146,9	132,2	107,1	129,0	124,9
ENE.2024	93,5	90,5	93,7	104,7	100,4	102,8	90,8	89,8
FEB	93,6	85,7	107,1	101,8	95,5	106,4	95,0	86,9
MAR	107,1	89,0	95,0	111,2	112,2	124,8	116,2	110,0
ABR	101,9	103,6	104,0	114,7	111,6	103,7	94,7	98,7
MAY	115,3	134,0	137,0	142,9	135,6	90,5	95,3	97,9
JUN	107,2	115,4	102,3	118,7	120,0	99,6	100,8	100,3
JUL	104,3	102,3	90,2	117,5	108,4	106,3	102,3	103,8
AGO	103,6	95,9	76,7	115,9	110,1	123,6	103,2	108,5
SEP (P)	98,5	92,1	78,4	97,3	93,3	100,6	100,7	110,5

VARIACIONES

Sep. 2024/2023	6,0	11,0	-0,2	8,0	8,6	10,9	2,3	6,5
Ene.- Sep. 2024/2023	8,6	15,9	6,6	17,2	11,7	8,6	3,6	3,1
Sep. / Ago. 2024	-4,9	-3,9	2,2	-16,0	-15,3	-18,6	-2,4	1,8

(P): Provisorio



VARIACIONES REALES DE VENTAS COMERCIO MINORISTA - TOTAL LOCALES
Región Metropolitana

VARIACIONES ANUALES (%)

MES	TOTAL COMERCIO	VESTUARIO	CALZADO	ARTEFACTOS ELÉCTRICOS	LÍNEA HOGAR	MUEBLES	LÍNEA SUPERMERCADOS	
							ABARROTOS	PERECIBLES
ENE.2023/2022	-12,8	3,7	1,9	-34,8	-23,7	-32,0	-16,9	-6,1
FEB	-13,2	-7,8	-1,2	-27,7	-22,2	-28,1	-16,6	-2,9
MAR	-16,0	-22,7	-18,4	-27,7	-19,4	-24,5	-15,9	3,6
ABR	-12,3	-17,7	-19,4	-23,3	-19,2	-33,3	-12,7	12,9
MAY	-12,0	-14,9	-19,6	-23,0	-21,2	-26,0	-12,6	12,4
JUN	-11,7	-14,9	-16,8	-21,5	-20,9	-31,4	-7,5	-0,9
JUL	-9,8	-13,5	-19,2	-12,2	-15,2	-20,9	-9,3	1,0
AGO	-10,3	-12,6	-17,3	-9,6	-14,0	-18,9	-12,0	-2,3
SEP	-5,1	-9,7	-10,2	-2,5	5,4	-6,6	-7,3	2,5
OCT	-10,9	-12,6	-22,5	-5,3	-5,9	-4,7	-14,5	-4,0
NOV	-5,8	-7,9	-17,0	-6,7	-2,5	-3,3	-6,9	1,6
DIC	-2,4	-3,4	-13,5	2,3	3,4	-7,0	-4,2	3,1
ENE.2024/2023	5,2	10,8	-2,1	21,0	-0,9	-2,8	1,4	-0,4
FEB	8,8	11,9	0,0	21,3	8,3	8,1	7,6	2,7
MAR	13,6	24,3	9,2	14,0	10,4	5,7	14,6	7,5
ABR	2,3	11,3	6,6	13,7	1,5	-1,6	-5,8	-3,6
MAY	16,8	34,3	34,6	29,8	29,1	-3,3	2,5	1,7
JUN	9,8	17,3	9,6	17,0	23,2	28,4	2,8	2,3
JUL	3,0	4,2	-3,8	6,9	3,9	8,2	1,0	2,8
AGO	12,3	17,5	2,4	23,4	22,0	30,7	5,8	8,0
SEP	6,0	11,0	-0,2	8,0	8,6	10,9	2,3	6,5

VARIACIONES ACUMULADAS (%)

MES	TOTAL COMERCIO	VESTUARIO	CALZADO	ARTEFACTOS ELÉCTRICOS	LÍNEA HOGAR	MUEBLES	LÍNEA SUPERMERCADOS	
							ABARROTOS	PERECIBLES
ENE.2023/2022	-12,8	3,7	1,9	-34,8	-23,7	-32,0	-16,9	-6,1
FEB	-13,0	-2,2	0,2	-31,5	-23,0	-30,1	-16,8	-4,6
MAR	-14,1	-9,6	-6,2	-30,1	-21,8	-28,2	-16,4	-1,7
ABR	-13,6	-12,1	-9,9	-28,4	-21,1	-29,5	-15,5	1,9
MAY	-13,3	-12,8	-12,1	-27,2	-21,1	-28,9	-14,9	3,8
JUN	-13,0	-13,2	-12,9	-26,3	-21,1	-29,3	-13,7	3,0
JUL	-12,5	-13,2	-13,8	-24,4	-20,3	-28,2	-13,1	2,7
AGO	-12,3	-13,2	-14,2	-22,9	-19,6	-27,2	-13,0	2,0
SEP	-11,5	-12,8	-13,8	-21,2	-17,7	-25,5	-12,4	2,1
OCT	-11,5	-12,8	-14,7	-19,9	-16,7	-23,6	-12,6	1,4
NOV	-11,0	-12,3	-14,9	-18,9	-15,7	-22,1	-12,1	1,4
DIC	-10,0	-10,7	-14,7	-16,8	-13,9	-21,0	-11,3	1,6
ENE.2024/2023	5,2	10,8	-2,1	21,0	-0,9	-2,8	1,4	-0,4
FEB	7,0	11,3	-1,0	21,1	3,4	2,5	4,5	1,1
MAR	9,3	15,4	2,1	18,5	5,9	3,7	8,1	3,5
ABR	7,4	14,2	3,2	17,2	4,7	2,4	4,5	1,6
MAY	9,4	18,9	9,7	20,1	9,7	1,3	4,1	1,6
JUN	9,5	18,6	9,7	19,6	11,9	4,8	3,9	1,7
JUL	8,5	16,3	7,8	17,5	10,7	5,3	3,4	1,9
AGO	8,9	16,5	7,3	18,2	12,0	8,3	3,7	2,7
SEP	8,6	15,9	6,6	17,2	11,7	8,6	3,6	3,1

Fuente: Departamento de Estudios CNC